



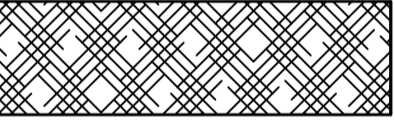

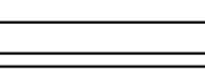

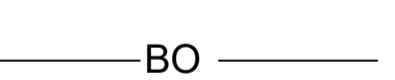
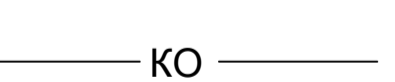

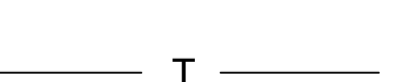
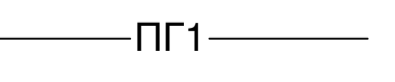
Техніко-економічні показники генплану

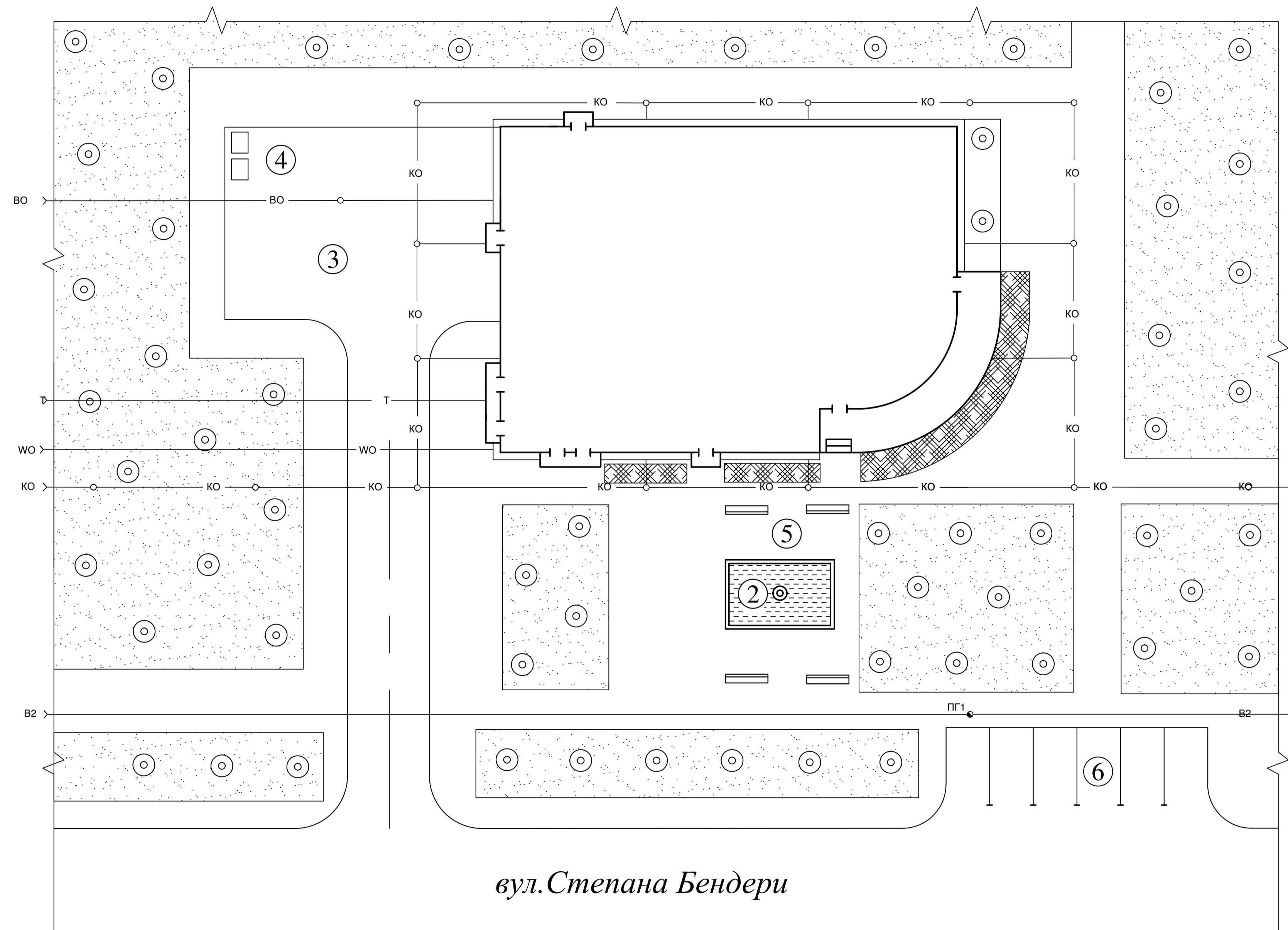
№ з/п	Найменування	Од. вим.	Кількість
1	Площа території ресторану	м ²	2550
2	Площа забудови	м ²	620
3	Площа озеленення	м ²	1170
4	Щільність забудови	%	58
5	Коефіцієнт використання території	-	65

ЕКСПЛІКАЦІЯ БУДІВЕЛЬ І СПОРУД

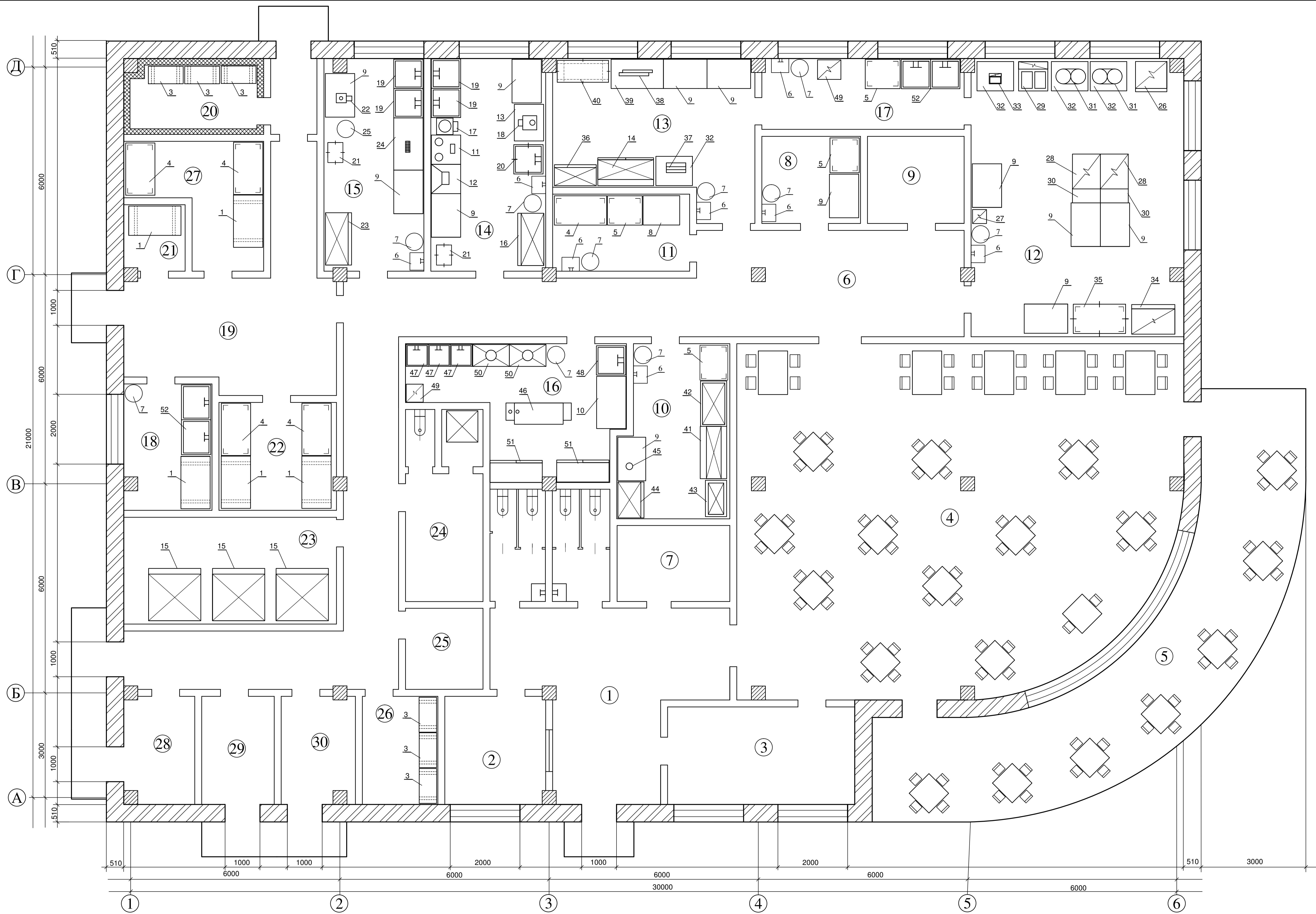
№ з/п	Найменування	Прим.
1	Ресторан	
2	Фонтан	
3	Майданчик для відпочинку	
4	Господарчий майданчик	
5	Сміттєсбірник	
6	Автостоянка	

УМОВНІ ПОЗНАЧЕННЯ

-  Наземні будівлі
-  Газон
-  Квітник
-  Рідина
-  Лавка для відпочинку
-  Листові дерева
-  Водопровід
-  Каналізація
-  Електропостачання
-  Теплопровід
-  Пожежний гідрант

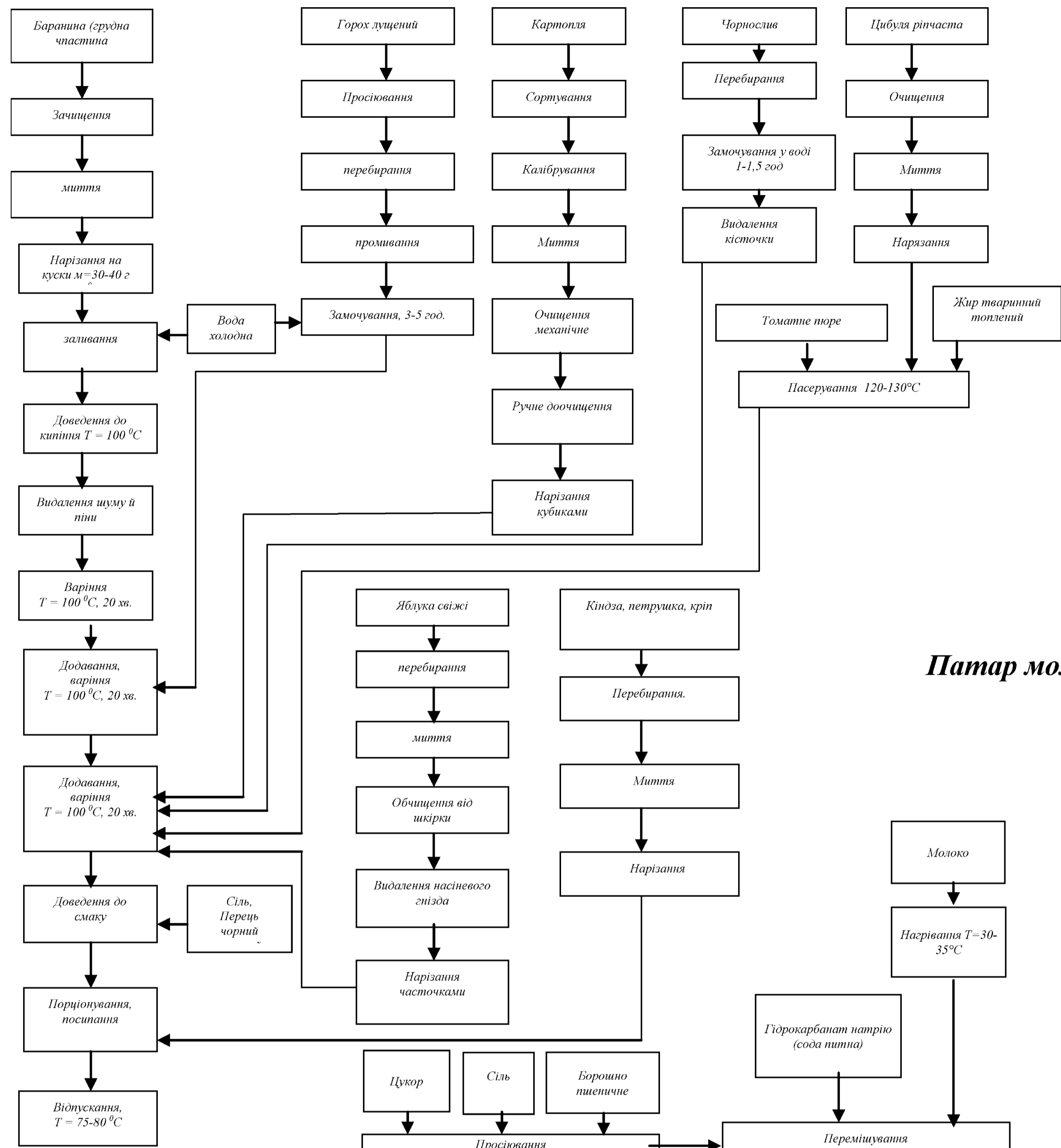


						КРБ.ТРiОХ.1.463-03.3.6		
						Проект ресторану вірменської кухні у м. Рівне		
Зм	Кіл	Арк	Редок	Підпис	Дата	Моделювання закладів ресторанного господарства	Стадія	Аркуші
Консульт		Акагова С.О.						
Н.Контр		Калузіна І.М.						
Керівник		Калузіна І.М.						
Зав. кафедр.		Дідух Г.В.				Генеральний план ресторану вірменської кухні (М 1:200)	1	4
						ОНТУ-2026 Каф. ТРiОХ Група ТХ3-41		

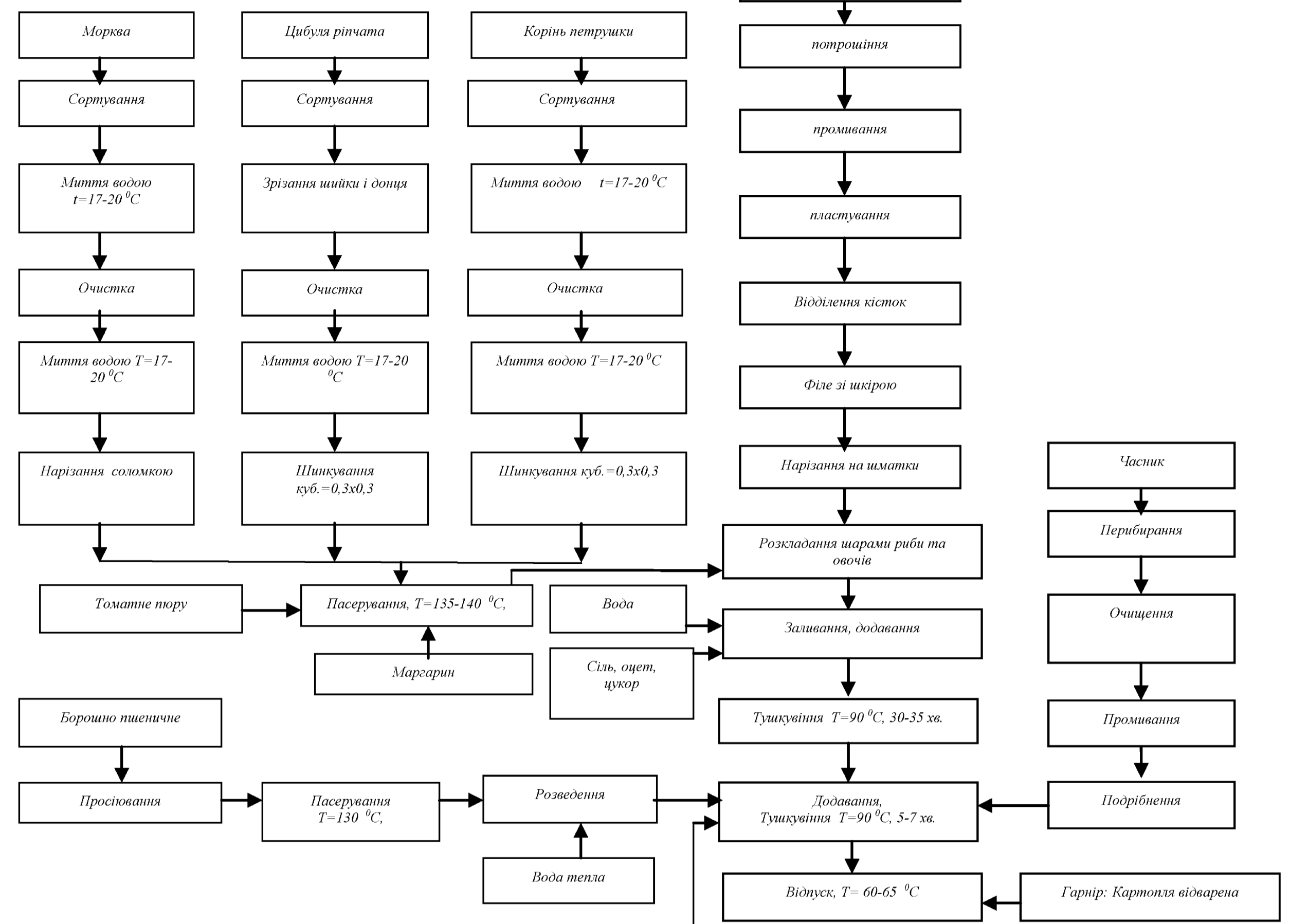


КРБ.ТРiОХ.1.463-03.3.6					
Проект ресторану вірменської кухні у м. Рівне					
Зм	Кіл	Арк	Редок	Підпис	Дата
Консульт		Акагова С.О.			
Н.Контр		Калузіна І.М.			
Керівник		Калузіна І.М.			
Зав. кафедр.		Дідух Г.В.			
Моделирование закладів ресторанного господарства				Стадя	Аркуші
				2	4
План ресторану вірменської кухні (М 1:50)				ОНТУ-2026 Каф. ТРiОХ Група ТХ3-41	

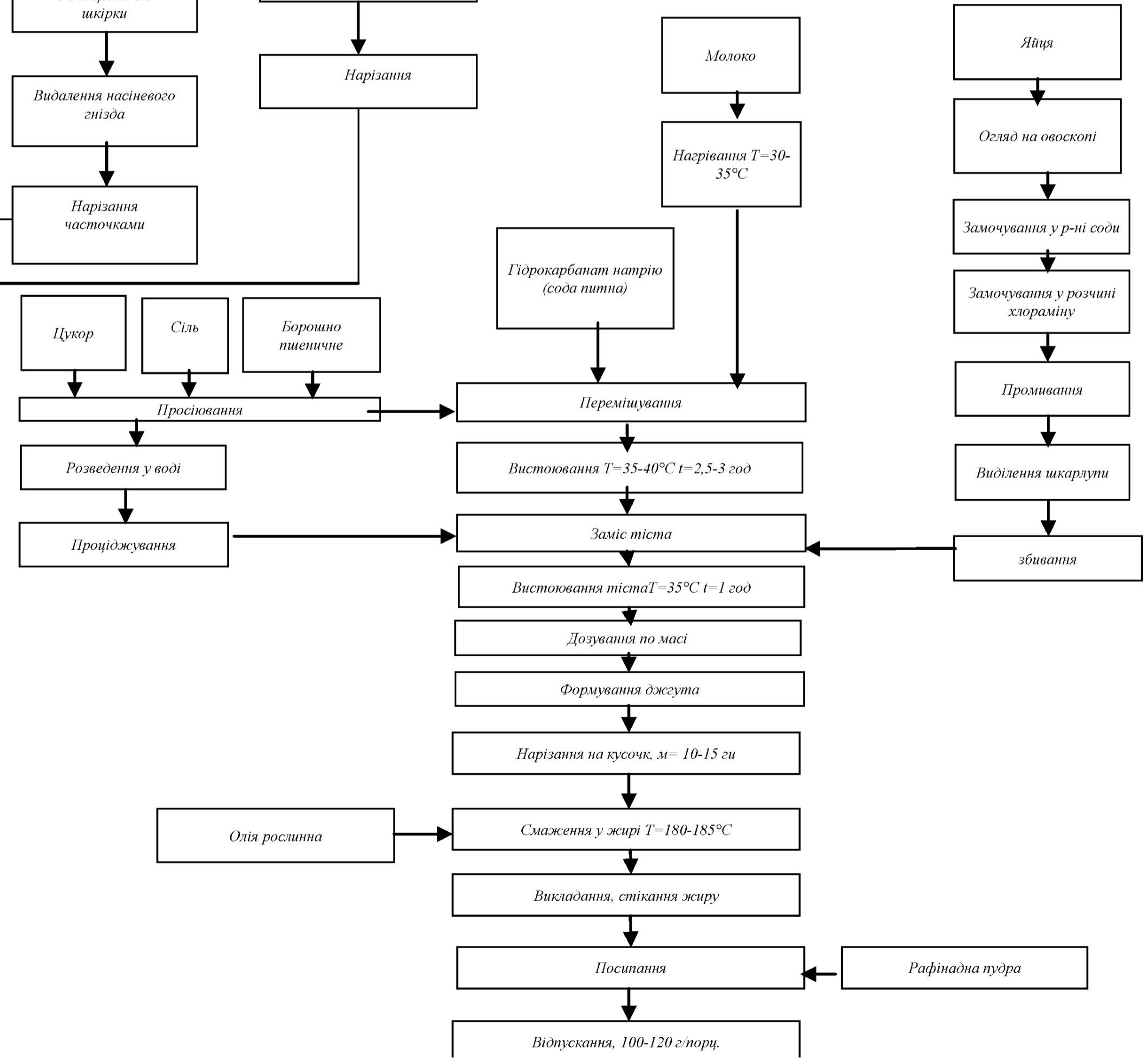
Суп «Єриванський»



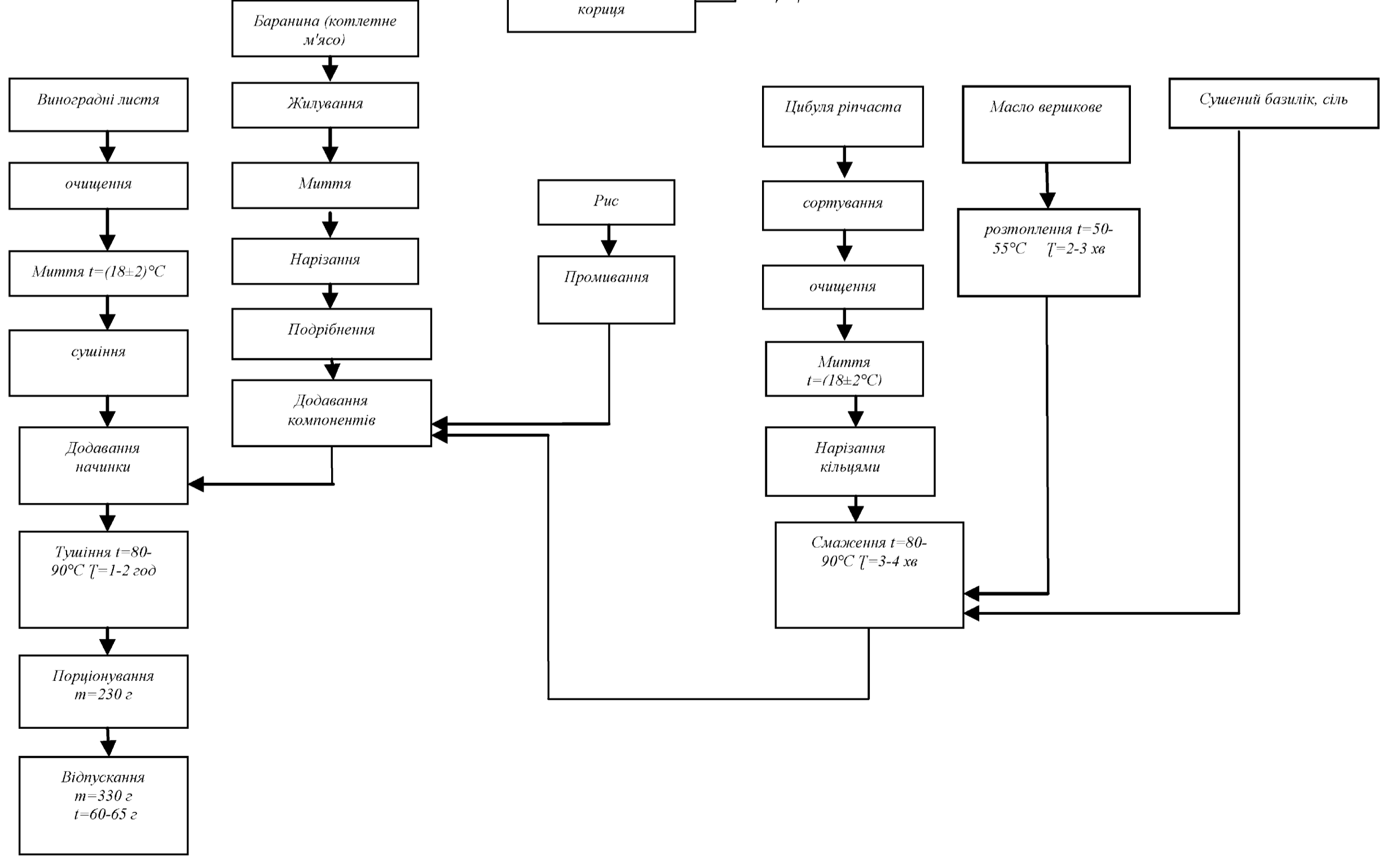
Сиг, тушкований з овочами



Патар молочний



Долма



КРБ.ТРiОХ.1.463-03.3.6					
Проект ресторану вірменської кухні у м. Рівне					
Зм	Кіл	Арк	Рядок	Підпис	Дата
Здобувач	Акагова С.О.				
Консульт	Калузіна І.М.				
Н.Контр	Калузіна І.М.				
Керівник	Калузіна І.М.				
Зав. кафедр.	Дідух Г.В.				
Функціональні схеми				Стадія	Аркуші
				4	4
Приготування: Суп «Єриванський»; Патар молочний; Сиг, тушкований з овочами; Долма (Б/М)				ОНТУ-2026 Каф. ТРiОХ Група ТХ3-41	