

Умовні позначення

	Огорожа
	Наземна будівля
	Огорожа території з воротам
	Квітник
	Газон
	Автомобільна дорога
	Дерева листяні

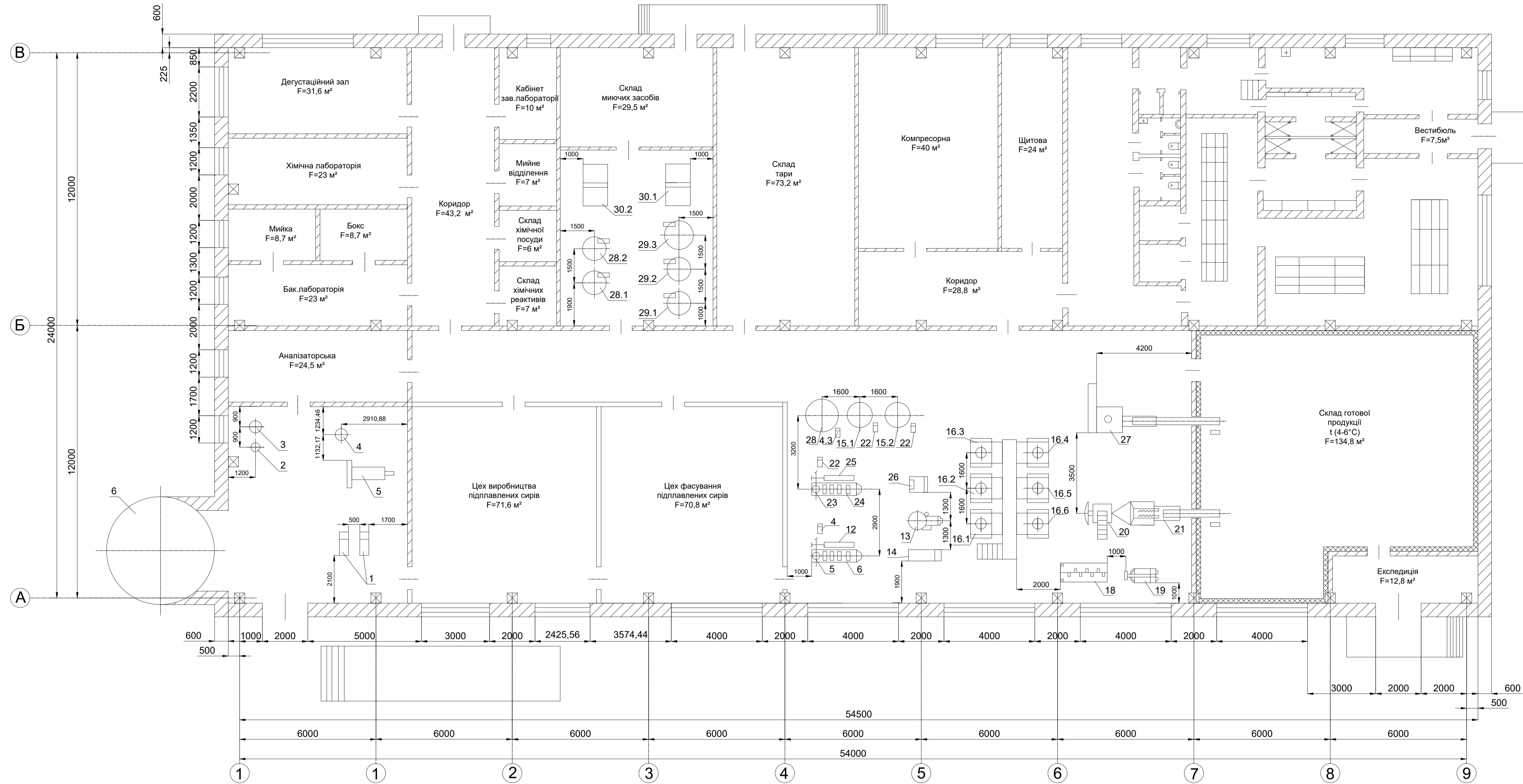
Техніко-економічні показники

Назва показників	Одиниця виміру	Площа
Площа промислового майданчика	м ²	80000
Площа забудови	м ²	20800
Щільність забудови	%	26
Озеленіння	%	45
Коефіцієнт використання території	-	0,77

Експлікація будівель та споруд

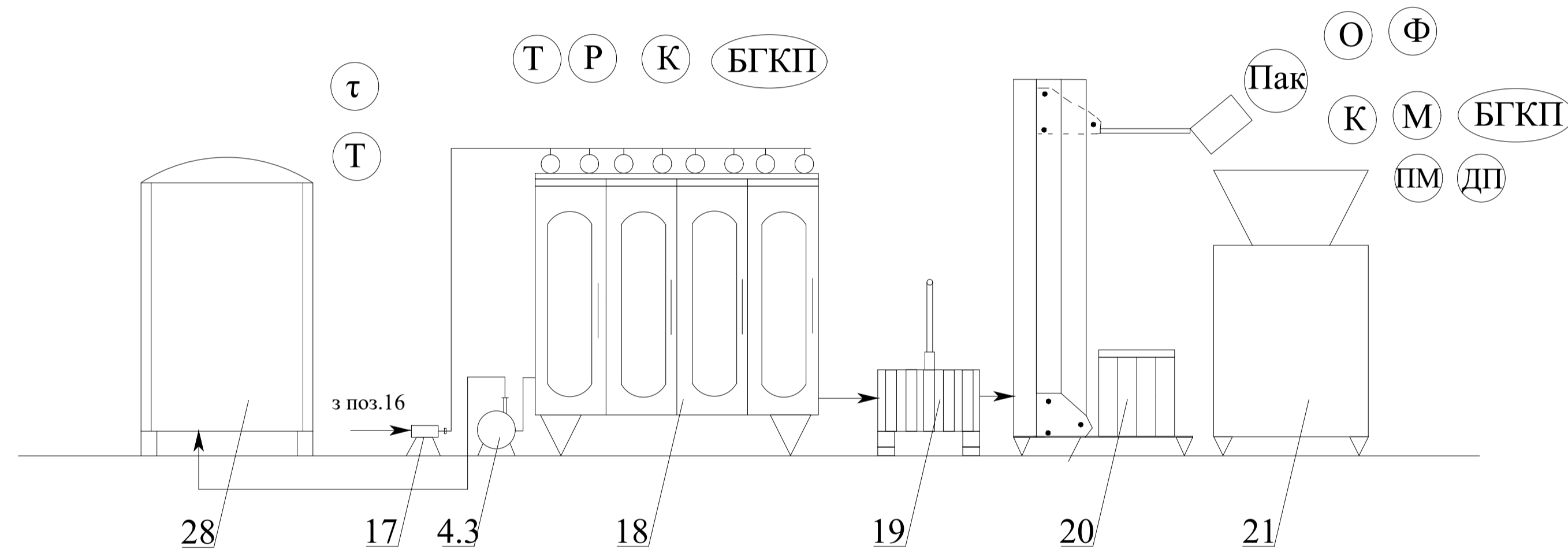
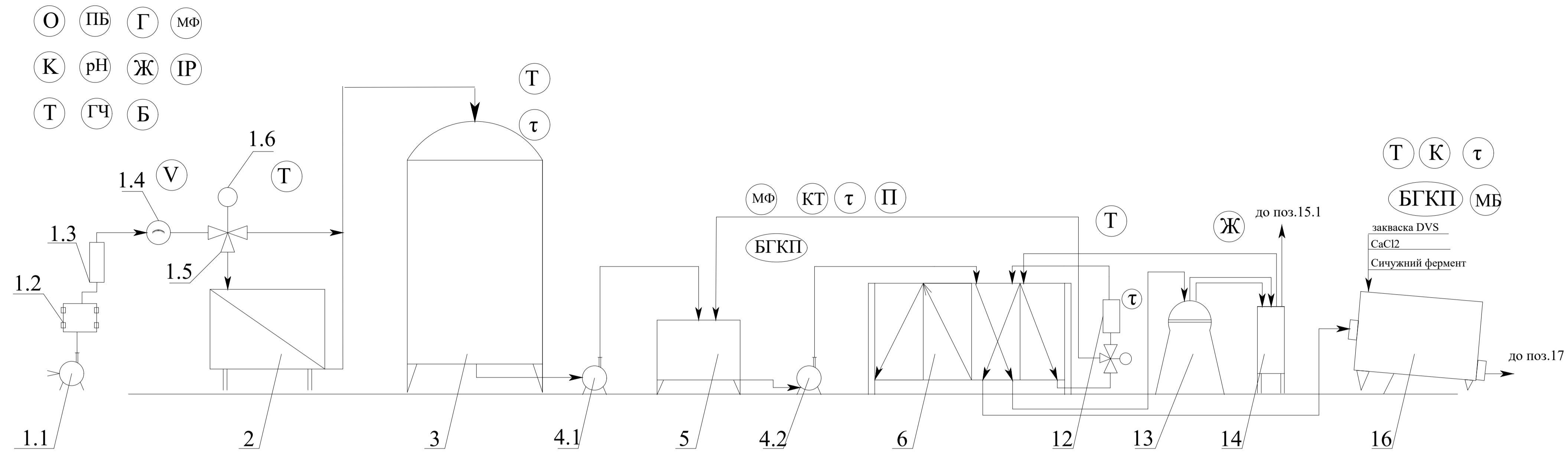
№	Назва	Кіл-ть	Примітка
22	Цех переробки молока	1	1728
21	Водонапорна башта	1	-
20	Гноєсховище	1	465,3
19	Навіси	1	649
18	Сінажна траншея	4	1765
17	Цех з виробництва сироваткових напоїв	1	90,2
16	Гноєсховище	1	465,3
15	Склад для підстилки	1	863
14	Дезбар'єр	1	64,2
13	Майданчик	1	1632
12	Адміністративна будівля	1	112,7
11	Трансформатор	1	35
10	Пожежна водойма	1	1800
9	Сарай для сіна	4	1500
8	Склад для концентратів	2	2000
7	Кормоцех	1	220
6	Телятник груповий	3	2000
5	Ветсанпропускник	1	240
4	Пункт штучного обсіменіння	1	1500
3	Ізолятор	1	250
2	Молочно-доїльне відділення	1	400
1	Корівник	2	1640

П.І.Б.	Підпис	Дата	КРБ.ТМОЖПтаІК.0.537-03.4.4.2			
Студент	Маковський К.М.					
Консульт.	Скрипніченко Д.М.		Переробка продукції тваринництва			
Керівник	Скрипніченко Д.М.					
Зав. каф.	Скрипніченко Д.М.		Проект цеху з виробництва кисломолочних сириг у с. Пасат, Одеської області	Масш.	Арк.	Аркуші
				1:1000	1	5
Генеральний план ферми				ОНТУ		

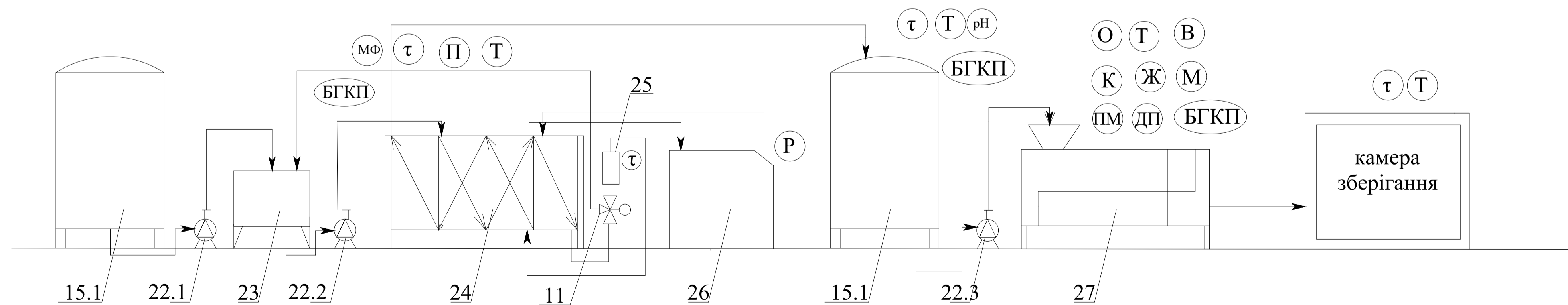


П.І.Б.	Підпис	Дата	КРБ.ТМОЖПтаІК.0.537-03.4.4.2			
Студент	Маковський К.М.					
Консульт.	Скрипніченко Д.М.		Переробка продукції тваринництва			
Керівник	Скрипніченко Д.М.					
Зав. каф.	Скрипніченко Д.М.		Проект цеху з виробництва кисломолочних сирів у с. Пасат, Одеської області	Масш.	Арк.	Аркуші
				1:100	2	5
Компонувальний лист				ОНТУ		

Кисломолочний сир з масовою часткою жиру 9%, 5% та нежирний



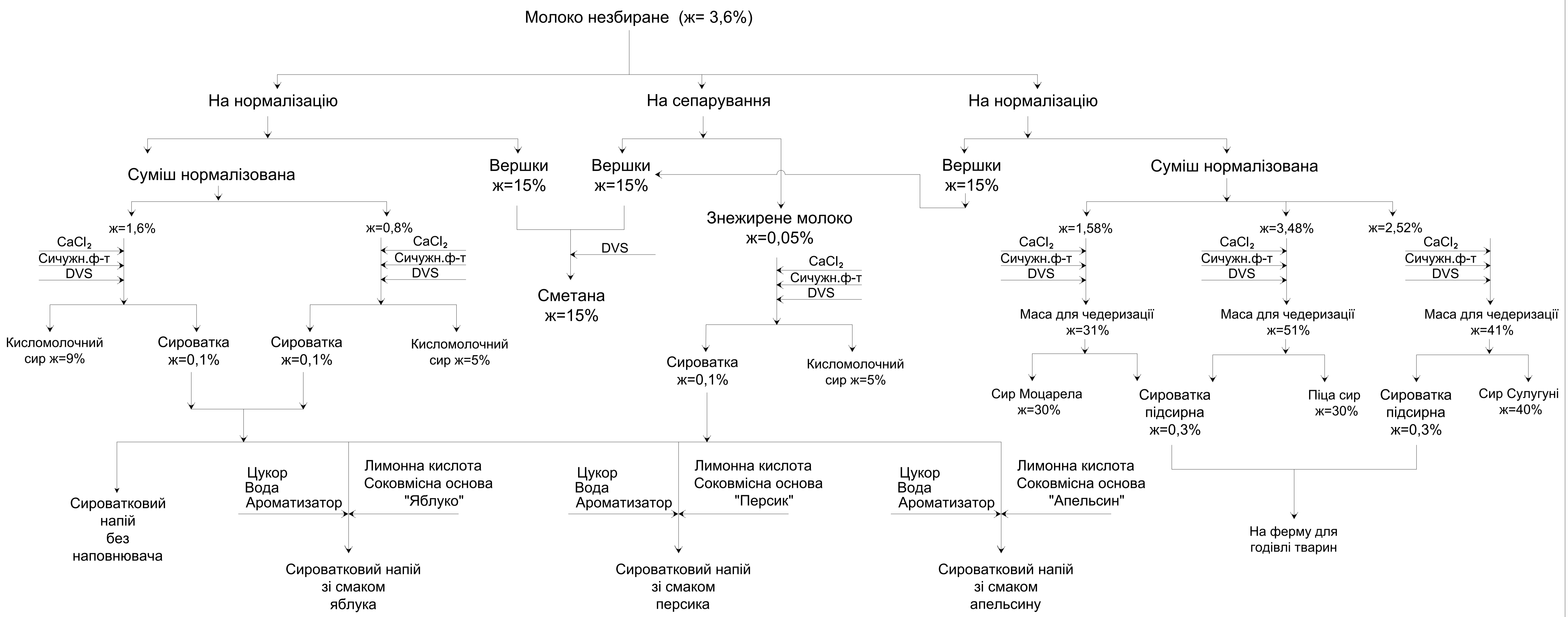
Сметана з масовою часткою жиру 15 %



Точки технохімічного та мікробіологічного контролів

ПМ	Патогенні мікроорганізми
ДП	Кількість дріжджів або плісень
Пак	Контроль пакувального матеріалу
БГКП	Кількість молочнокислих бактерій, тис.КУО/см
В	Вміст вологи,%
ЯУ	Якість пакування
О	Органолептичні показники
К	Титрована кислотність,Т
Т	Температура,С
τ	Час,хв
Г	Густина,кг/м3
Ж	Масова частка жиру,%
Б	Масова частка білку,%
МФ	МАФАНМ,КУО/см3
ПБ	Показники безпеки
pH	Активна кислотність,од.pH
ГЧ	Чистота,група за еталоном
V	Обєм,м3
П	Пероксидаза
БГКП	Бактерії групи кишкової палички,КУО/см3
ЯЗ	Якість згустку
М	Маса,кг

П.І.Б.	Підпис	Дата			
Студент	Маковський К.М.		КРБ.ТМОЖПтаК.0.537-03.4.4.2		
Консульт.	Скрипніченко Д.М.		Переробка продукції тваринництва		
Керівник	Скрипніченко Д.М.		Проект цеху з виробництва кисломолочних сирів у с. Пасат, Одеської області	Масш.	Арк.
Зав. каф.	Скрипніченко Д.М.		1:100	3	Аркуші
					5
Технологічні схеми виробництва в апаратурному зображенні				ОНТУ	



	П.І.Б.	Підпис	Дата	КРБ.ТМОЖПтаІК.0.537-03.4.4.2			
Студент	Маковський К.М.						
Консульт.				Галузь молочного скотарства			
Керівник	Скрипніченко Д.М.			Проект цеху з виробництва кисломолочних сирів у с. Пасат, Одеської області	Маси.	Арк.	Аркуші
Зав. каф.	Скрипніченко Д.М.					4	5
				Схема розподілу сировини	ОНТУ		

№ п/п	Показники проекту	Значення
1	Виробнича потужність підприємства, тонн	1 781,08
2	Річний обсяг виробленої продукції, тонн	1 692,16
3	Обсяг виробленої продукції у вартісному виразі, тис. грн.	251 684,60
4	Повна собівартість продукції, тис. грн.	115 519,60
5	Валовий прибуток підприємства, тис. грн.	136 165,00
6	Чистий прибуток після оподаткування, тис. грн.	111 655,30
7	Загальні інвестиційні витрати (ОЗ + ОК), тис. грн.	92 646,07
8	Чисельність персоналу комплексу, чол.	18
9	Продуктивність праці на одного працівника, тис. грн./чол.	13 982,48
10	Витрати на 1 грн. готової продукції, грн	0,46
11	Рентабельність продукції, %	96,7
12	Рентабельність інвестицій (за чистим прибутком), %	120,5
13	Строк окупності капітальних вкладень, років	0,83

	П.І.Б.	Підпис	Дата			
Студент	Маковський К.М.			КРБ.ТМОЖПтаІК.0.537-03.4.4.2		
Консульт.						
				Переробка продукції тваринництва		
				Проект цеху з виробництва кисломолочних сирів у с. Пасат, Одеської області		
Керівник	Скрипченко Д.М.			Масш.	Арк.	Аркуші
Зав. каф.	Скрипченко Д.М.				5	5
				Техніко-економічні показники проекту		
				ОНТУ		