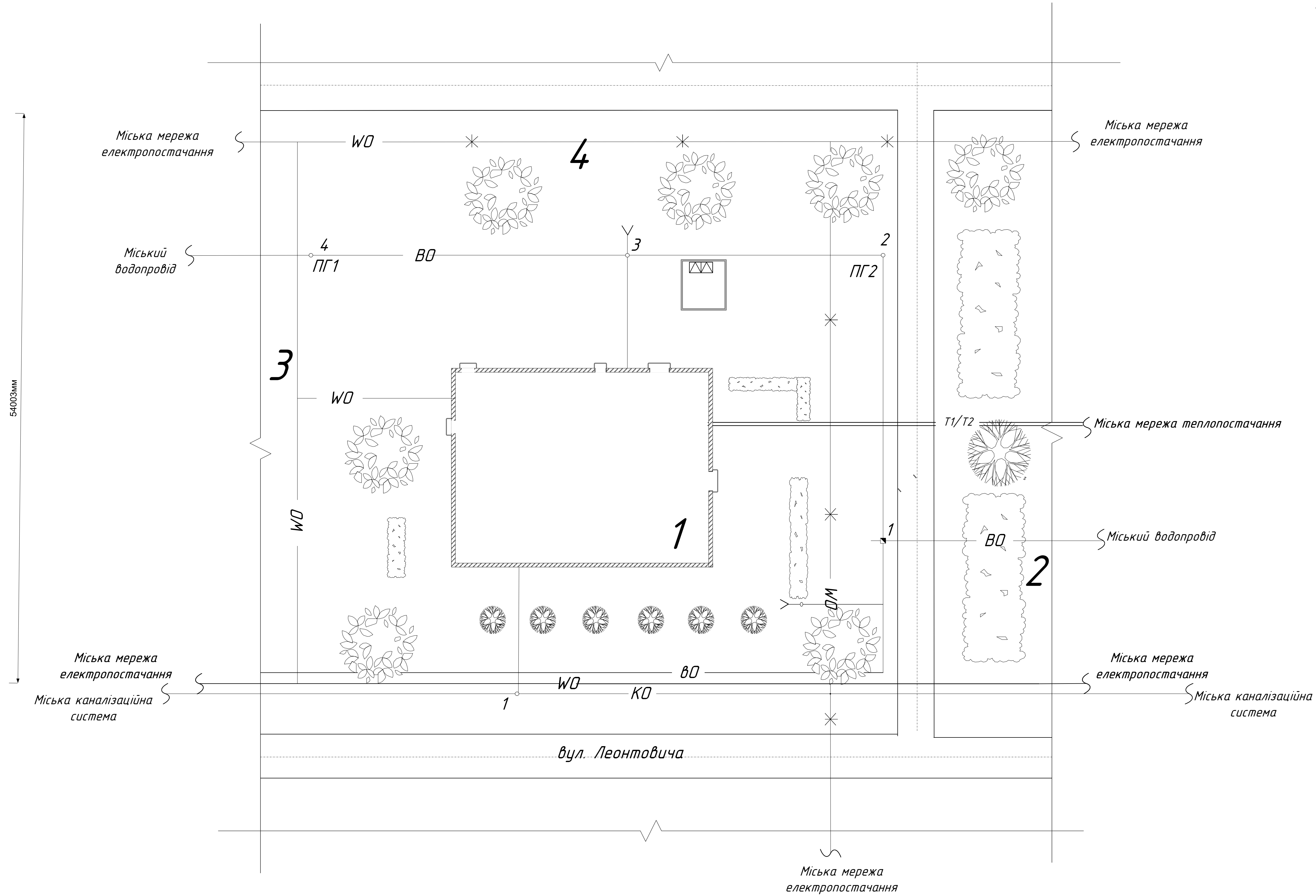


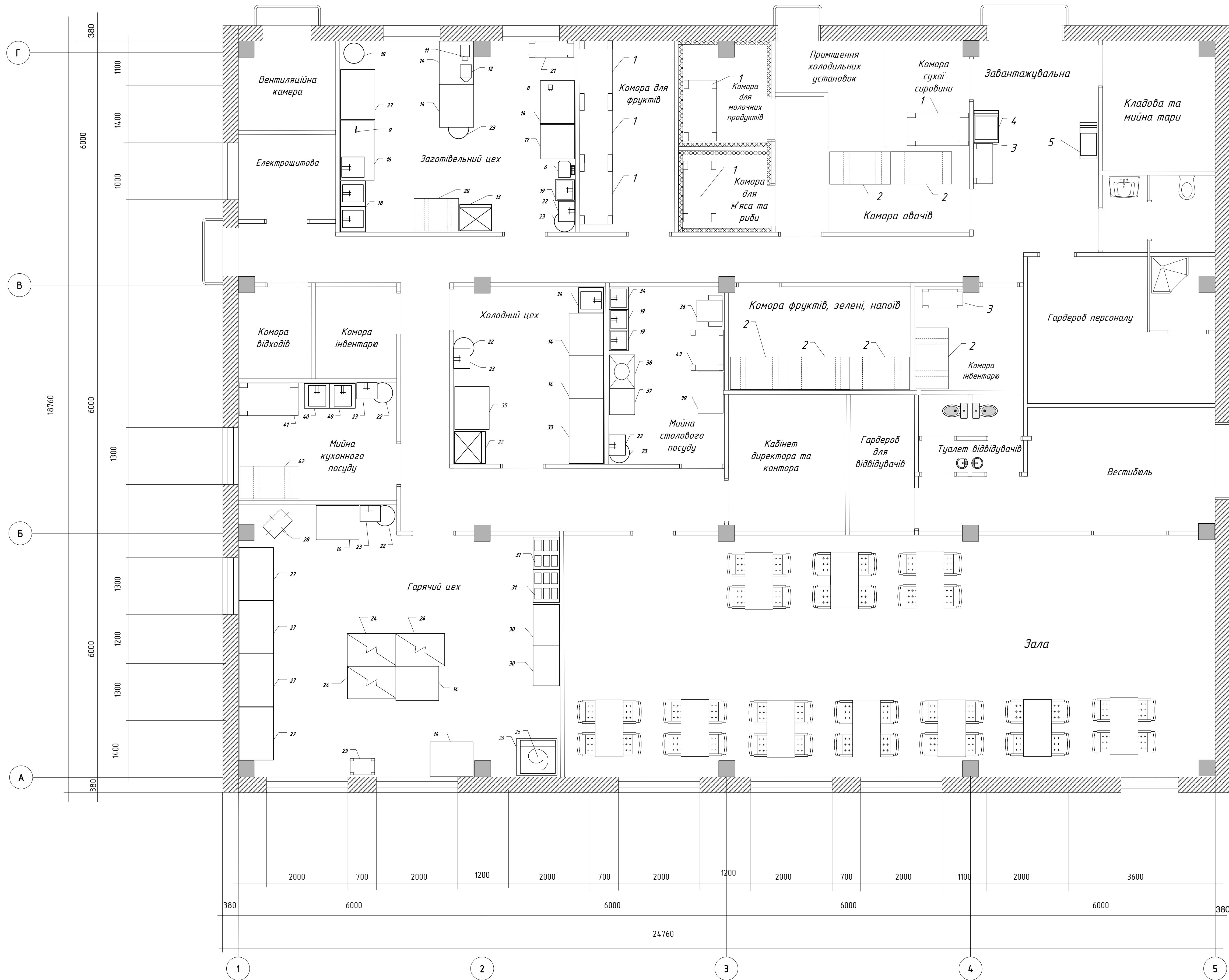
| Експлікація будівель та споруд | |
|--------------------------------|-----------------------------------|
| 1 | Кафе |
| 2 | Торговельний центр «Європейський» |
| 3 | Автостоянка |
| 4 | Територія базару |



| Умовні позначення | |
|-------------------|--------------------------------|
| WO | Міська електрична мережа |
| T1/T2 | Теплопідвід та тепловідвід |
| BO | Міський водопровід |
| KO | Каналізація побутова |
| BO PG BO | Пожежний гідрант |
| | Кран поливний |
| | Автомобільна дорога з бордюром |
| | Листкові дерева |
| | Контейнери для сміття |
| | Освітлення вуличне |
| | Клумба |
| | Квітник |

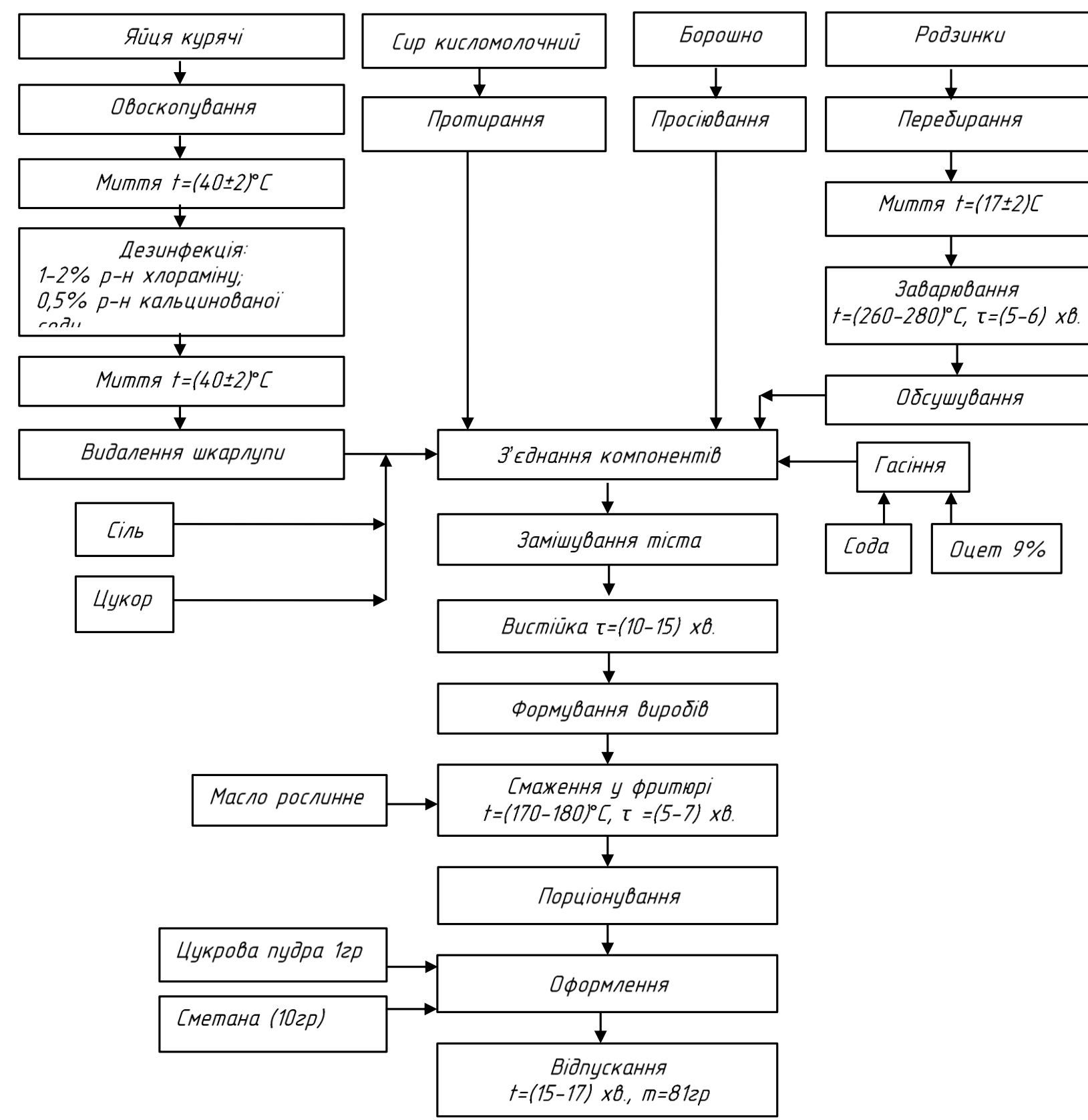
| Техніко-економічні показники | | | |
|------------------------------|---------------------------------|-----------|-----------|
| № з/п | Найменування | Од виміру | Кількість |
| 1 | Площа ділянки | м2 | 3054 |
| 2 | Площа забудови | м2 | 432 |
| 3 | Відсоток забудови | % | 14,15 |
| 4 | Відсоток озеленення | % | 21,5 |
| 5 | Відсоток використання території | % | 80,1 |

| | | | |
|---|----------------|----------------------------|---------------------------|
| КРБ ТР/ОХ.0.770-03.128 | | | |
| Розробка технології десертів з діфідованими властивостями з впровадженням у закусову в м. Тульчин Вінницької обл. | | | |
| Здобувач | Бухайсов О.С. | ТЕХНОЛОГІЧНА ЧАСТИНА | Стад |
| Консультант | Крибанова І.Г. | ПРОЕКТНИХ РОЗРОБОК | Лист |
| Керівник | Лавра Н.А. | ГЕНЕРАЛЬНИЙ ПЛАН ЗАКУСОВОЇ | УП |
| Заб. кар. | Дідук Г.В. | (М 1 : 200) | 1 |
| | | | Листів |
| | | | 4 |
| | | | ОНЧ-2024, Гр. ТХм-607а |

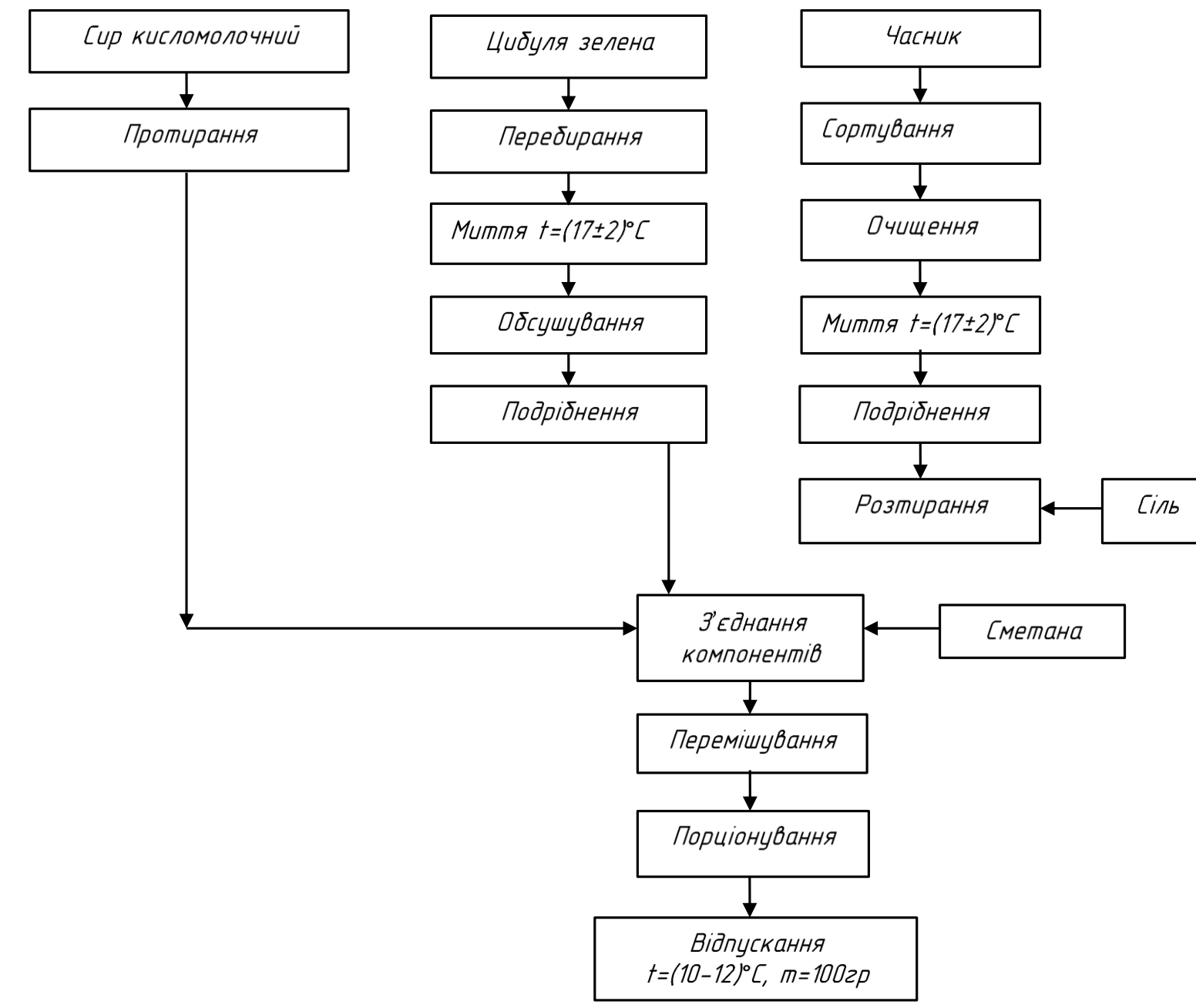


| | | |
|---|----------------|---------------------------|
| КРБ ТР.ОХ.0.770-03.128 | | |
| Розробка технології десертів з біфідогенними властивостями з впровадженням у закупівню в м. Тульчин Вінницької обл. | | |
| Задатковий | Бугайчук О.С. | Стад |
| Консультація | Кришталюк І.Г. | Лист |
| Коридор | Лявко Н.А. | УП |
| Заб. каф. | Літок Г.В. | 2 |
| ТЕХНОЛОГІЧНА ЧАСТИНА ПРОЕКТНИХ РОЗРОБОК | | 4 |
| ПЛАН ЗАКУПІВНОЇ НА ВІДМІТЦІ 0,012 М (М 150) | | ОНУ-2024, Гр. ТХМ-607а |

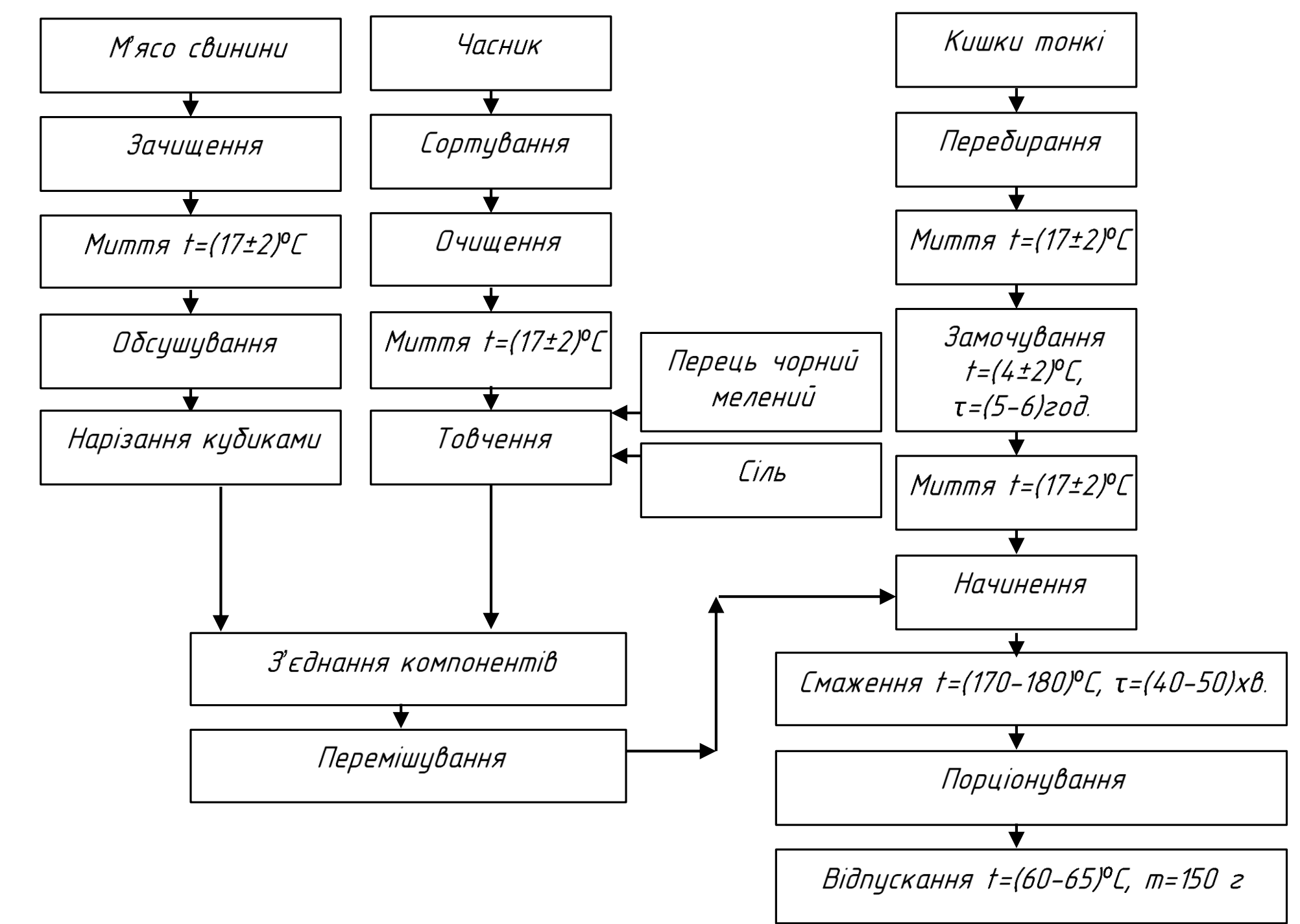
Функціональна схема страви № 1.231. Кільця сирні



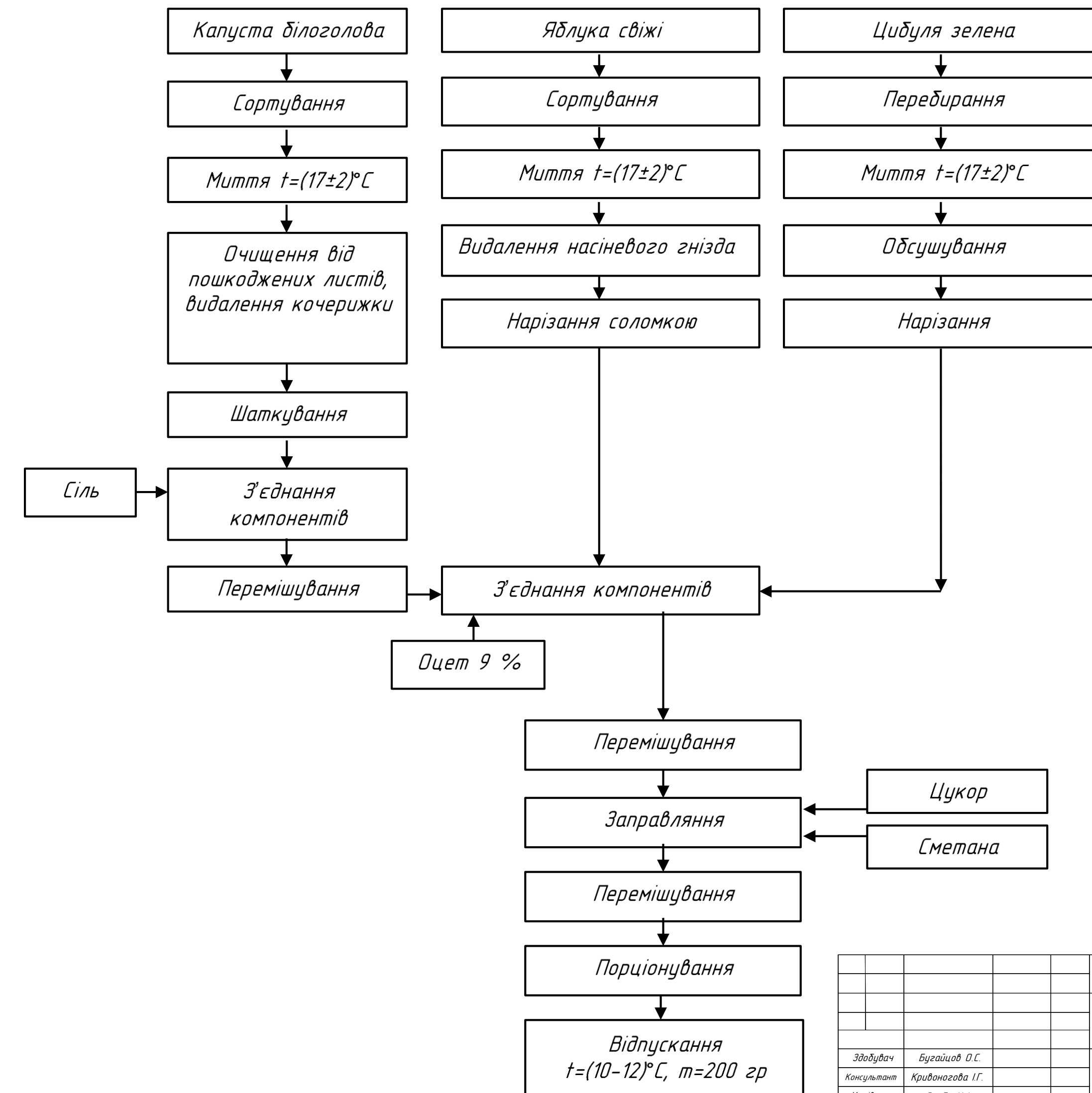
Функціональна схема страви № 1.86. Закуска із сиру



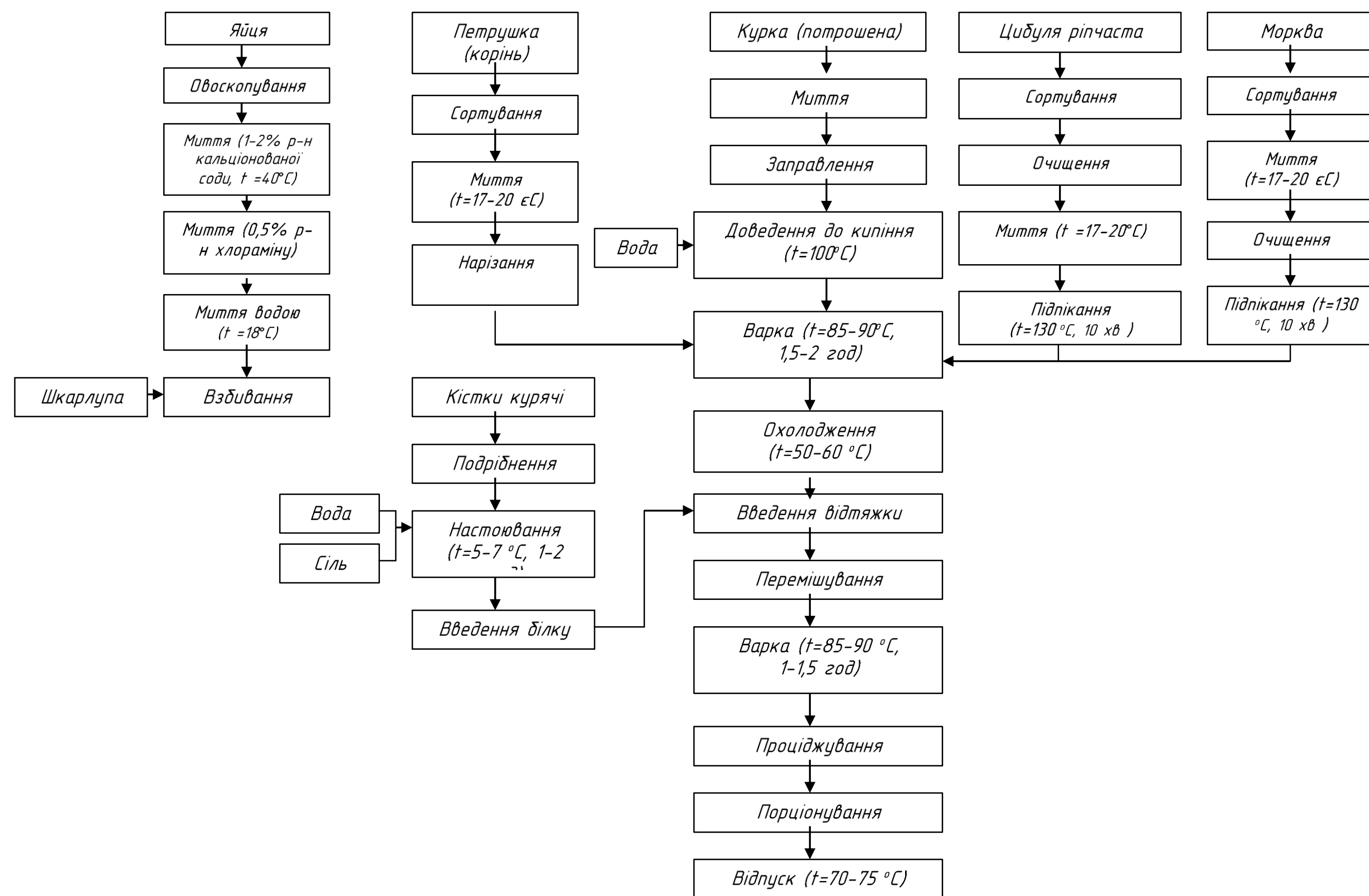
Функціональна схема страви 1.77 Ковбаса зі свинини смажена



Функціональна схема страви № 1.11 Салат із білоголової капусти та яблук

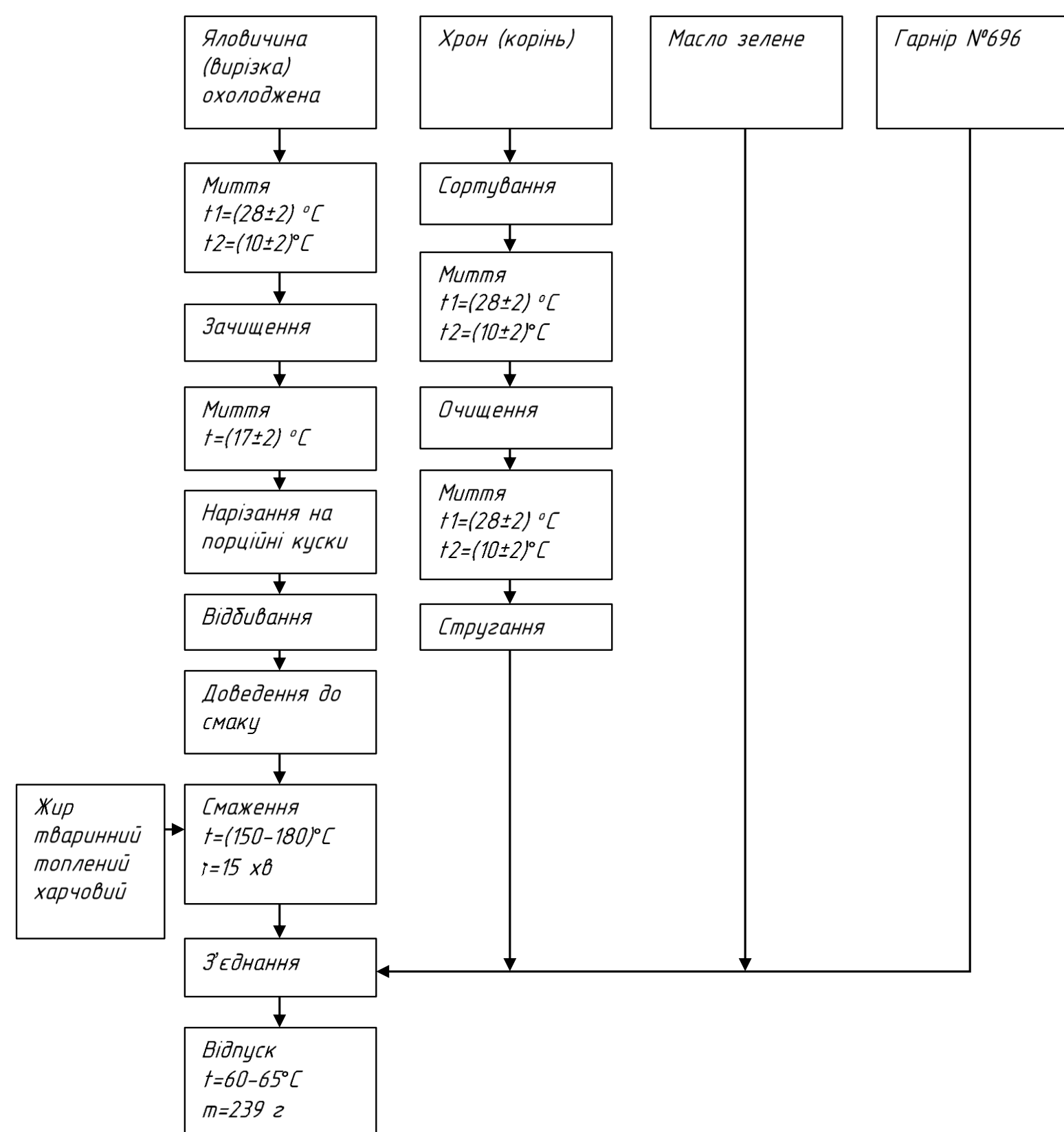


Функціональна схема приготування бульйону з курей прозорого № 168

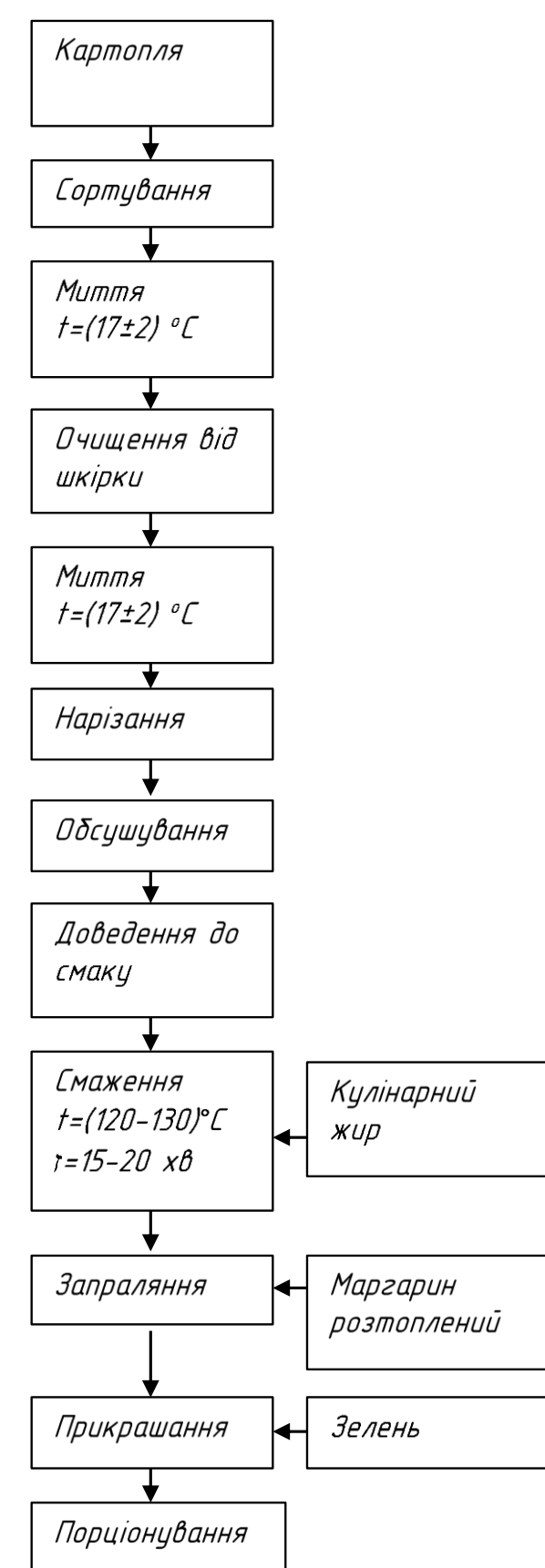


| | | | |
|--|------------------|---------------------------|------|
| КРБ ТРЮХ.0 770-03 128 | | | |
| Розробка технології десертів з біфідогенними властивостями з впровадженням у закусочну в м. Тульчин Вінницької обл. | | | |
| Здобувач | Бургайло О.С. | Стад | Лист |
| Консультант | Кривонозова І.Г. | УП | 3 |
| Керівник | Лева Н.А. | | 4 |
| Зав. кафе | Відук Г.В. | ФУНКЦІОНАЛЬНІ СХЕМИ СТРАВ | |
| САЛАТ ІЗ БІЛОГОЛОВОЇ КАПУСТИ ТА ЯБЛУК КОВБАСА ІЗ СВИНИНИ СМАЖЕНА, ЗАКУСКА ІЗ СИРУ, КІЛЬЦЯ СИРНІ, БУЛЬЙОН З КУРЕЙ ПРОЗОРНИЙ | | | |
| ОНТУ-2024, Гр. ТХм-607а | | | |

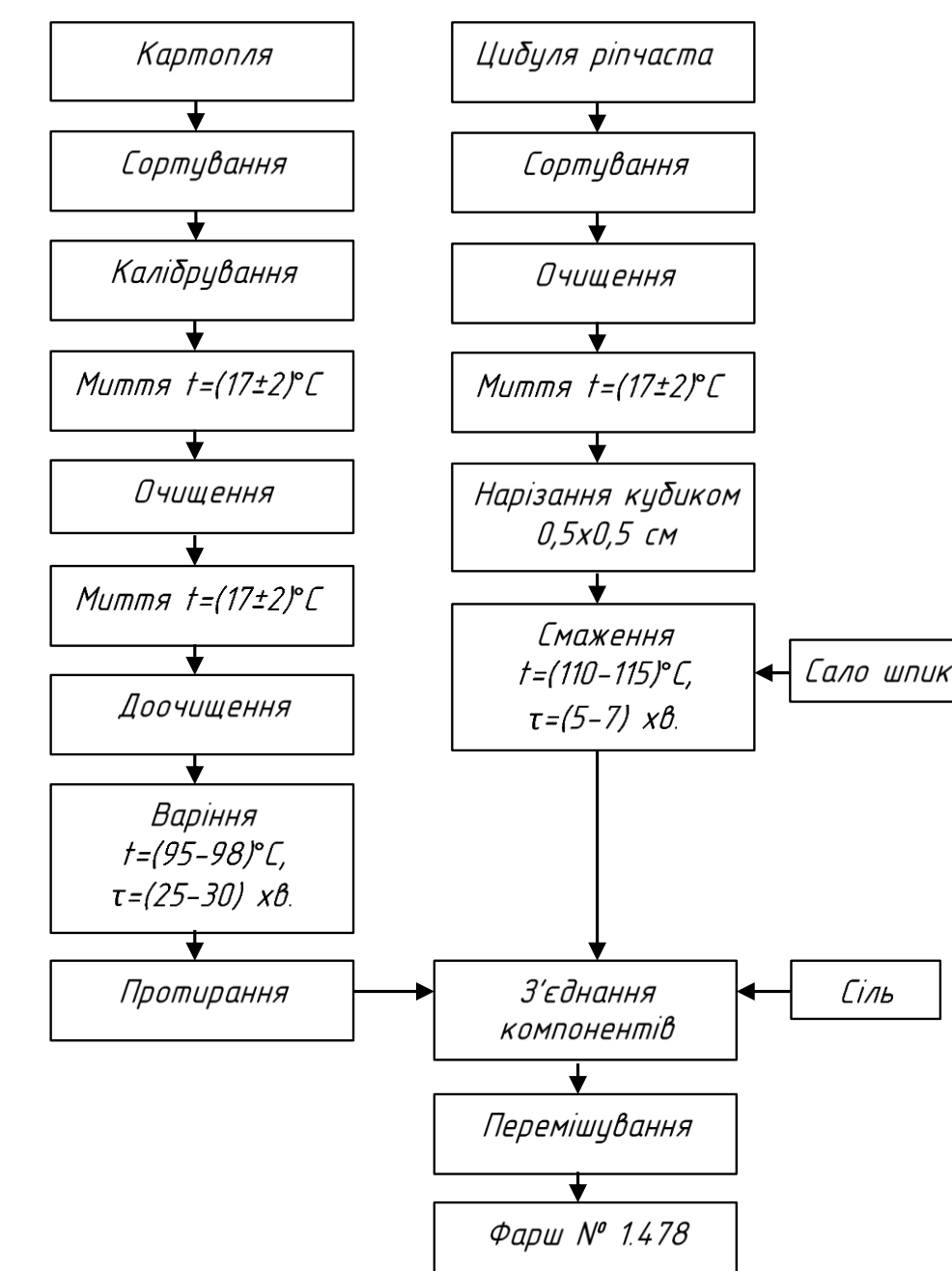
Функціональна схема страви №548 «Біфштекс»



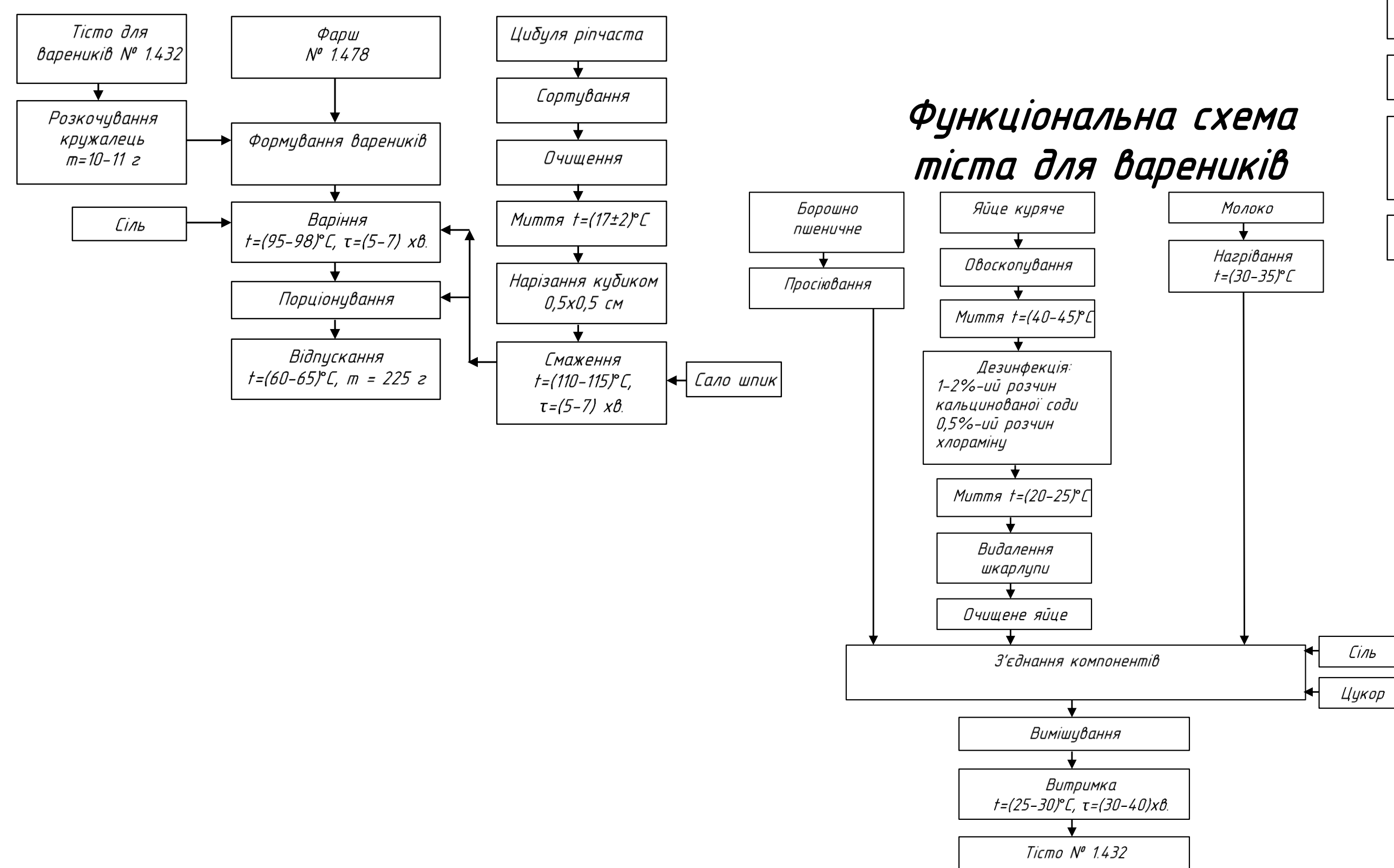
Функціональна схема страви №696 «Картопля смажена(із сиріо)»



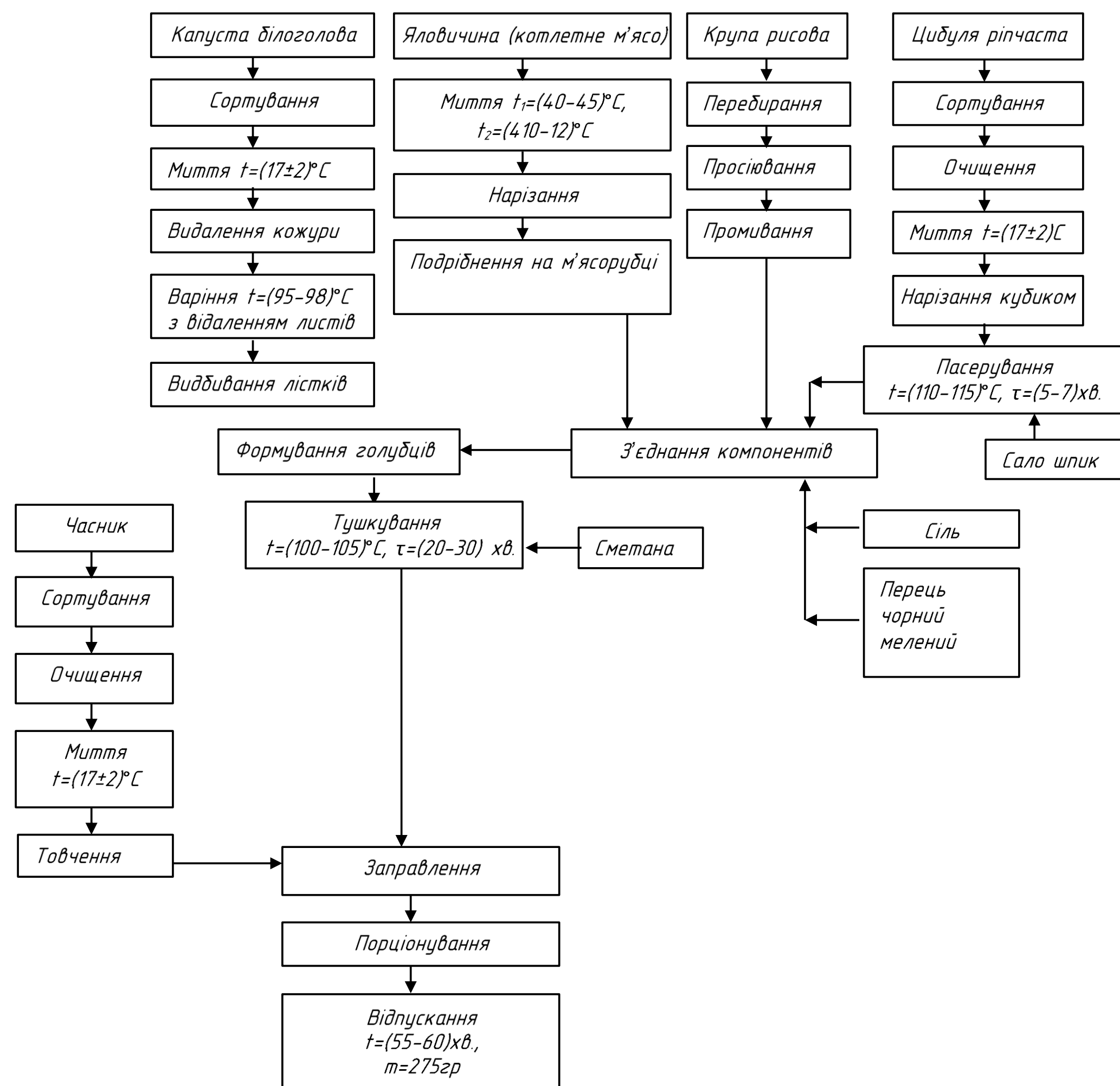
Функціональна схема фаршу картопляного № 1.478



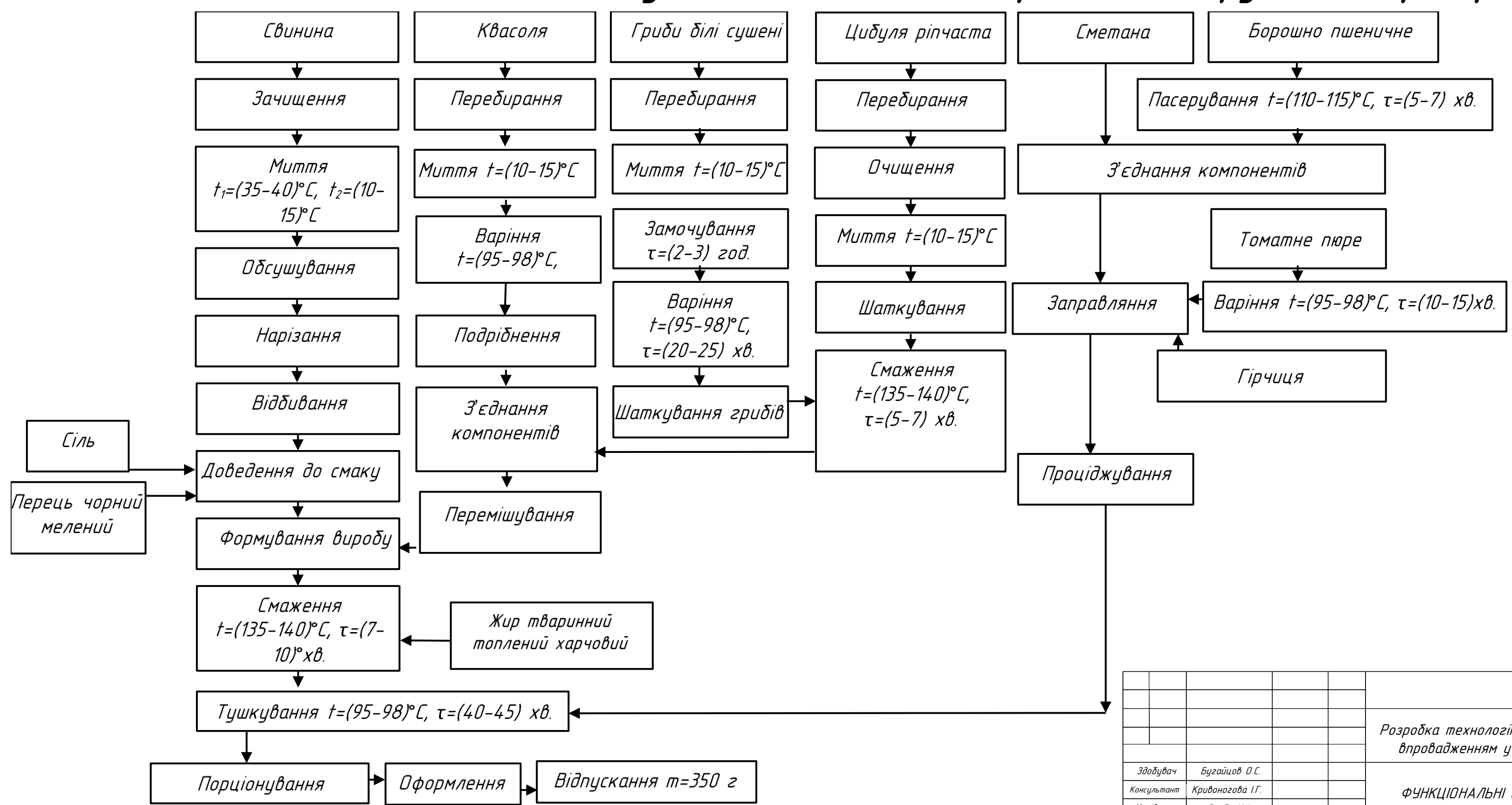
Функціональна схема страви № 1.437 «Вареники з картопляним фаршем зі шкварками»



Функціональна схема страви № 1.296 Голубці українські



Функціональна схема страви 1.267 Крученики прикарпатські



| | | | |
|---|------------------|---|------|
| КРБ ТРІДХ.0.770-03.128 | | | |
| Розробка технології десертів з біфідогенними властивостями з впровадженням у закусочну в м. Тульчин Вінницької обл. | | | |
| Здобувач | Бугайкоб О.С. | Стад | Лист |
| Консультант | Крижаногола І.Г. | УП | 4 |
| Керівник | Лева Н.А. | | 4 |
| Зав. каф. | Дідух Г.В. | ГОЛУБЦІ УКРАЇНСЬКІ, КРУЧЕНИКИ ПРИКАРПАТСЬКІ, БІФШТЕКС, ВАРЕНИКИ З КАРТОПЛЮ ТА ШКВАРКАМИ | |
| | | ОНТУ-2024, Гр. ТХм-607а | |