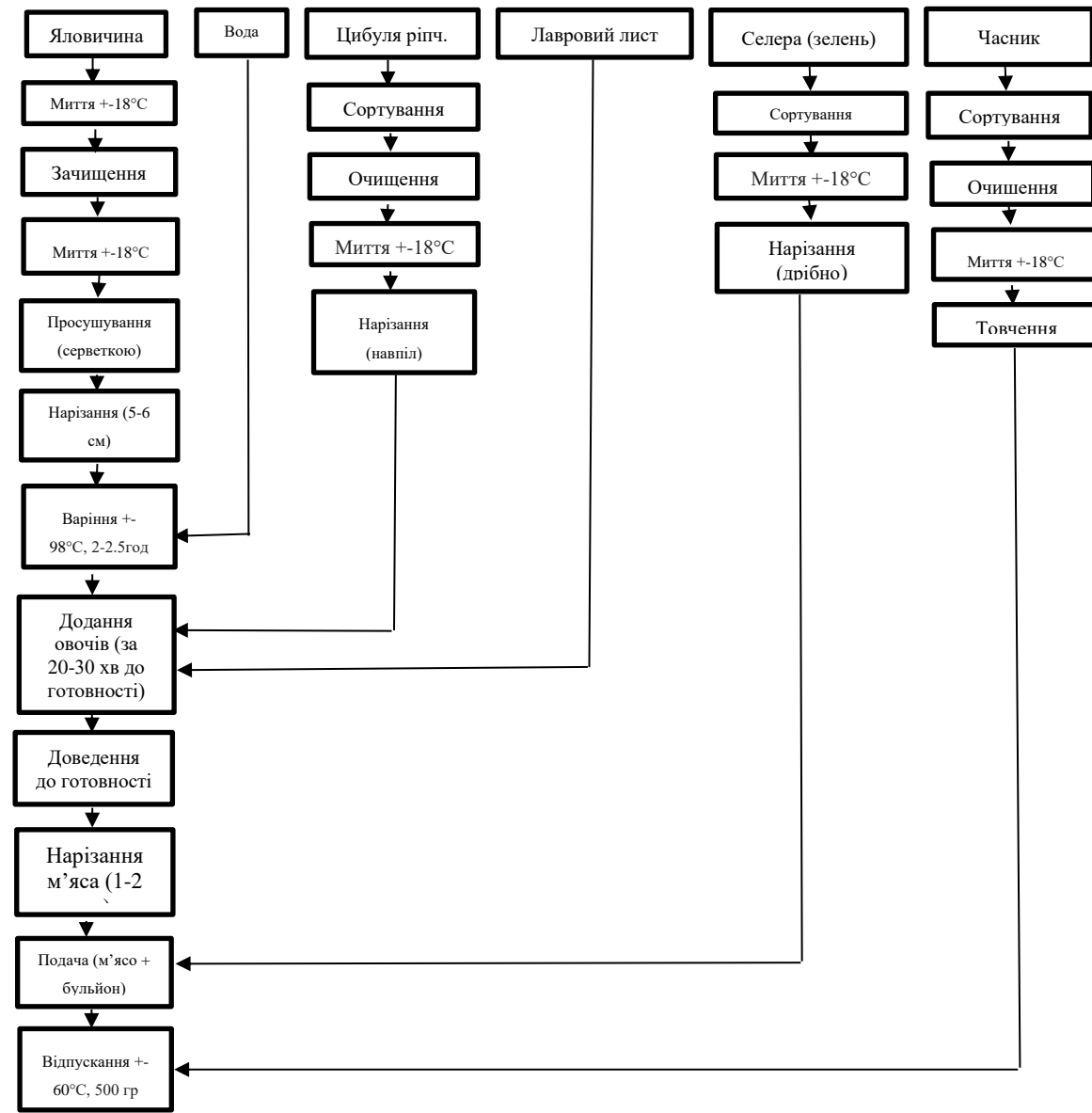
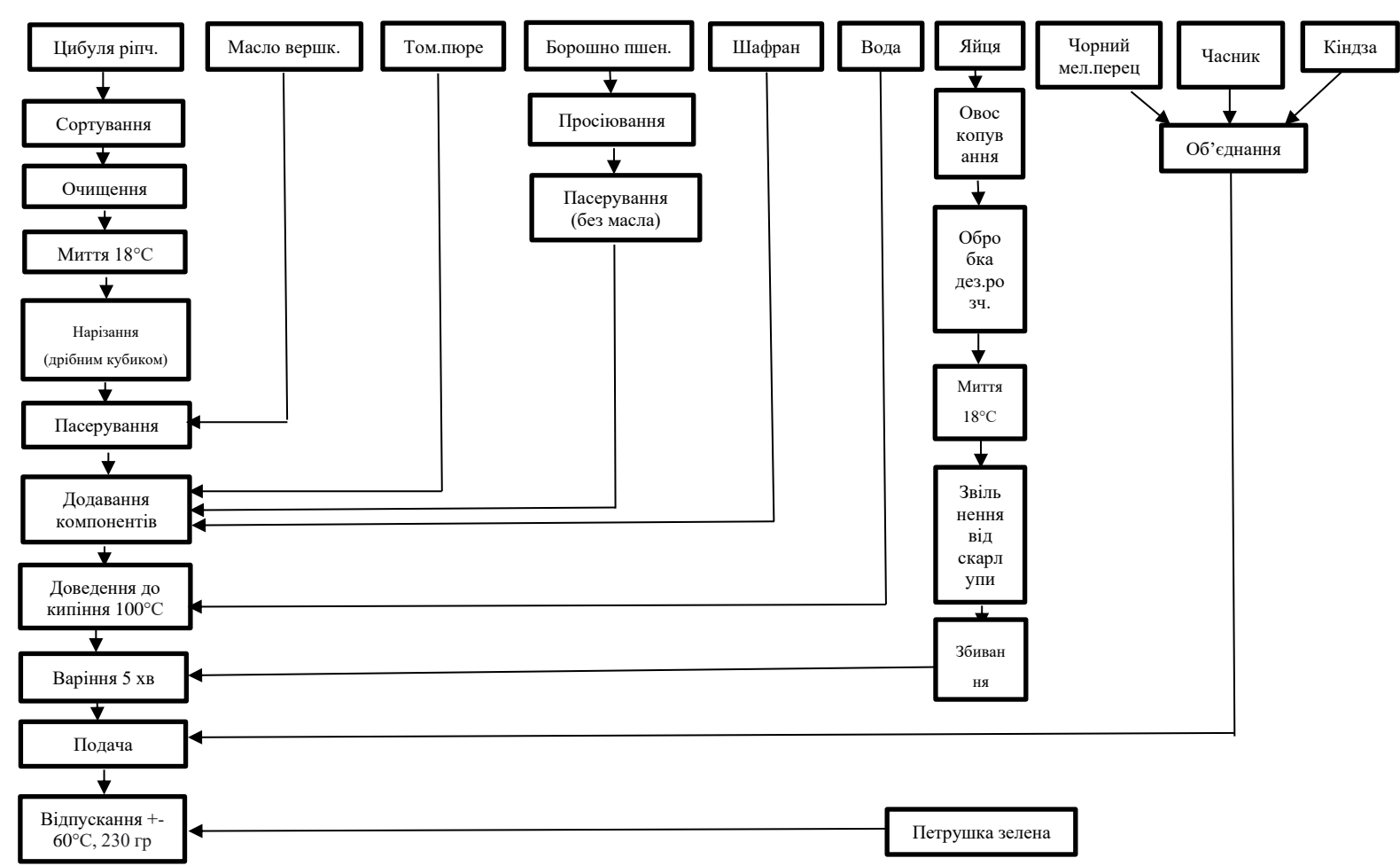


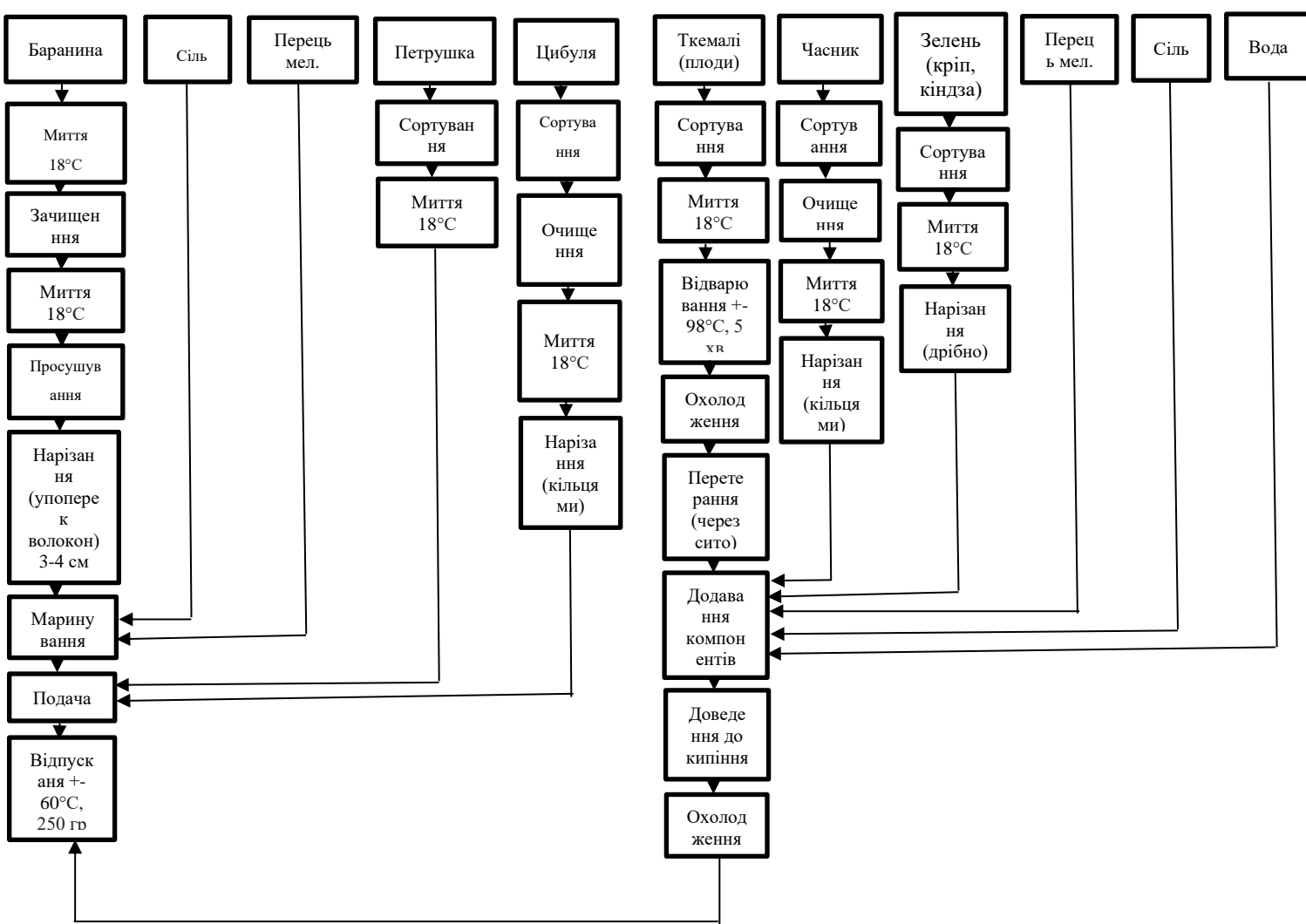
**Функціональна схема «Бульйон із м'ясом»**



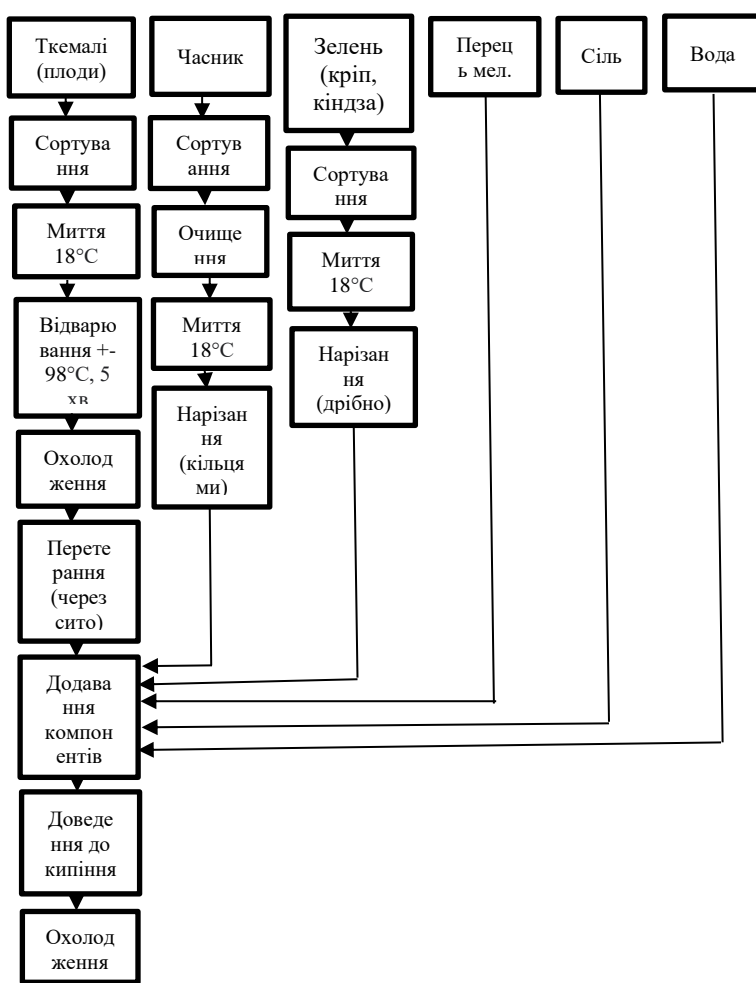
**Функціональна схема «Чирбулі»**



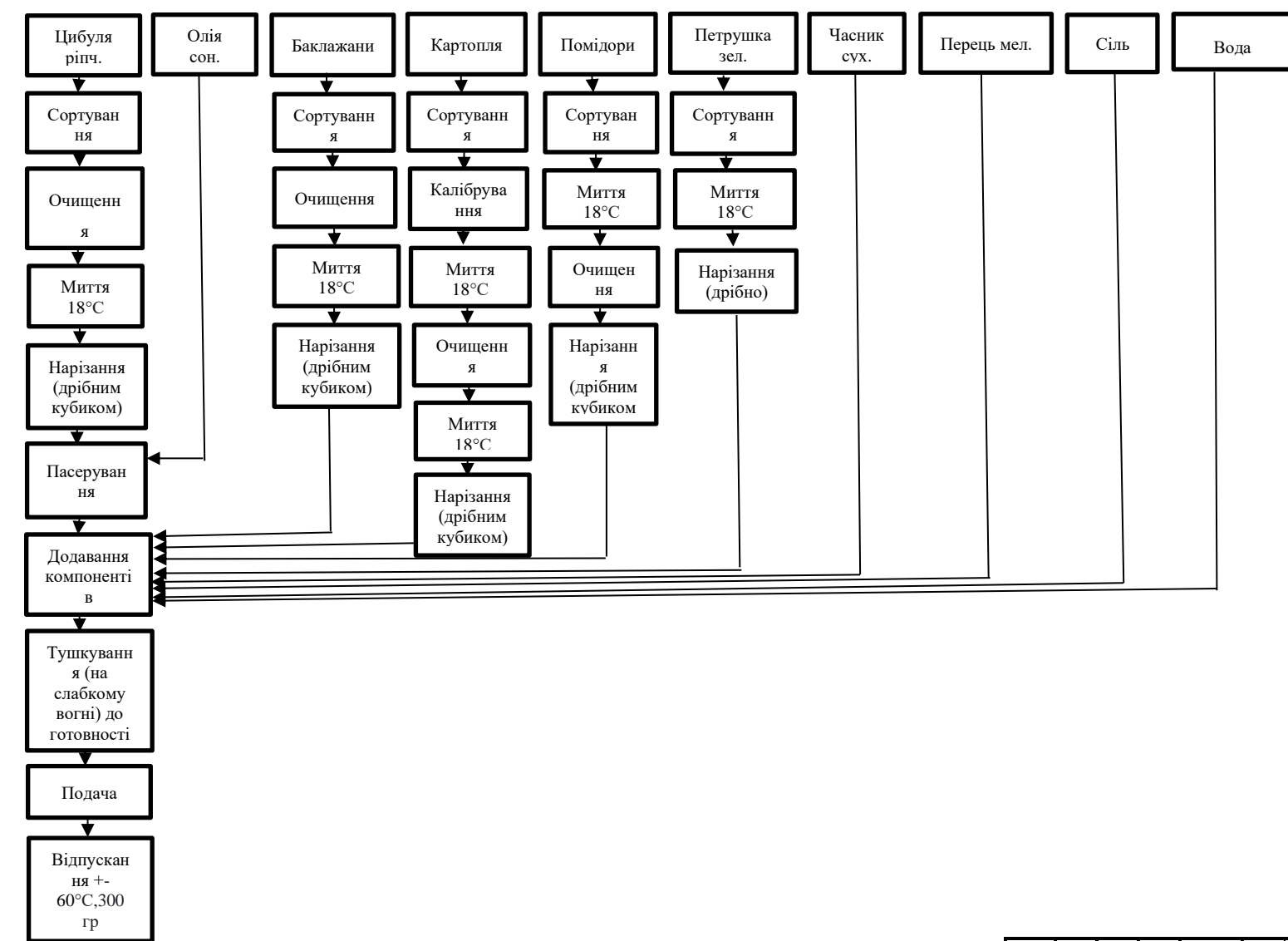
**Функціональна схема «Шашлик по-кавказьки»**



**Соус «Ткемалі»**

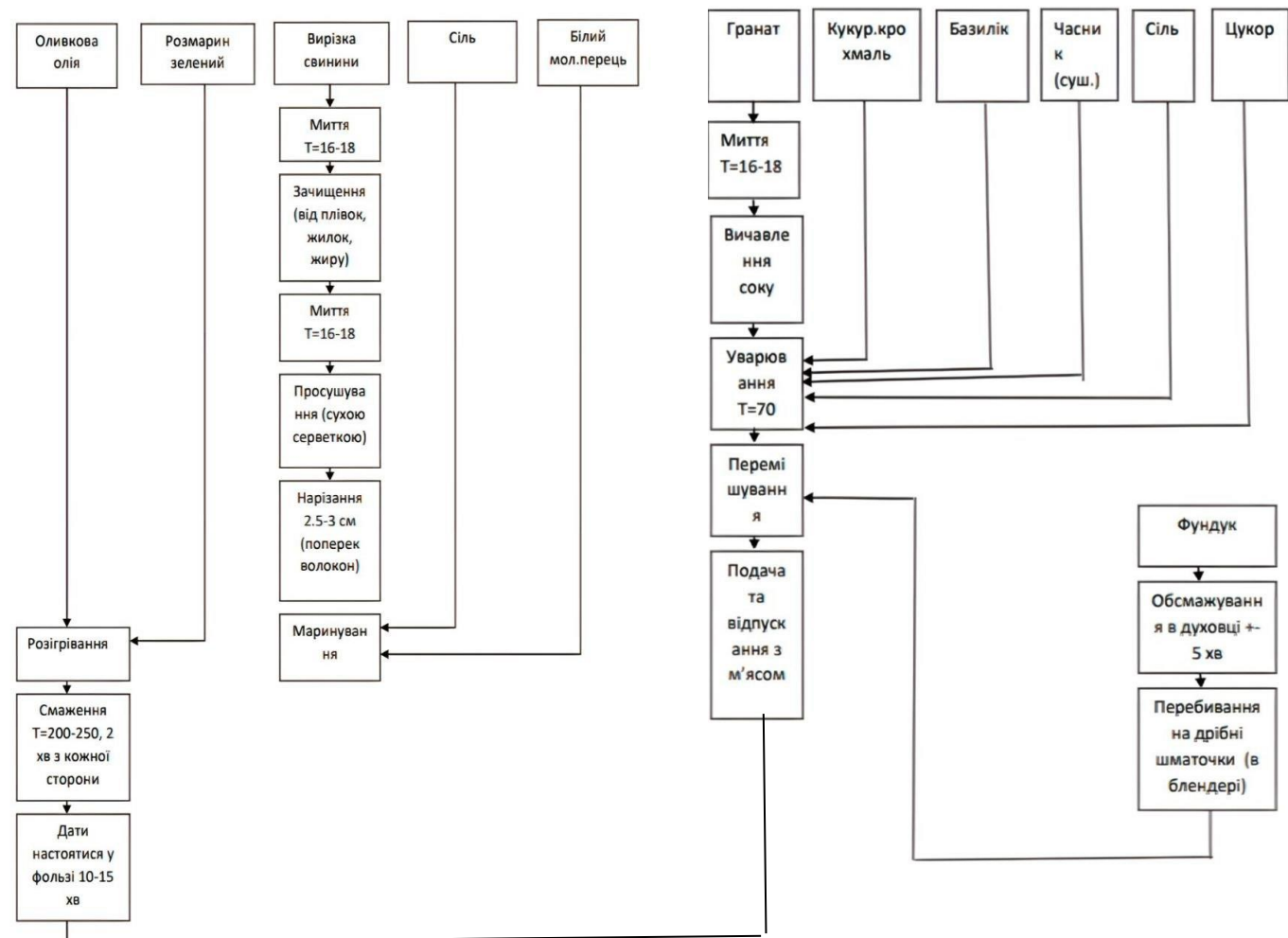


**Функціональна схема «Аджаб-сандалі»**

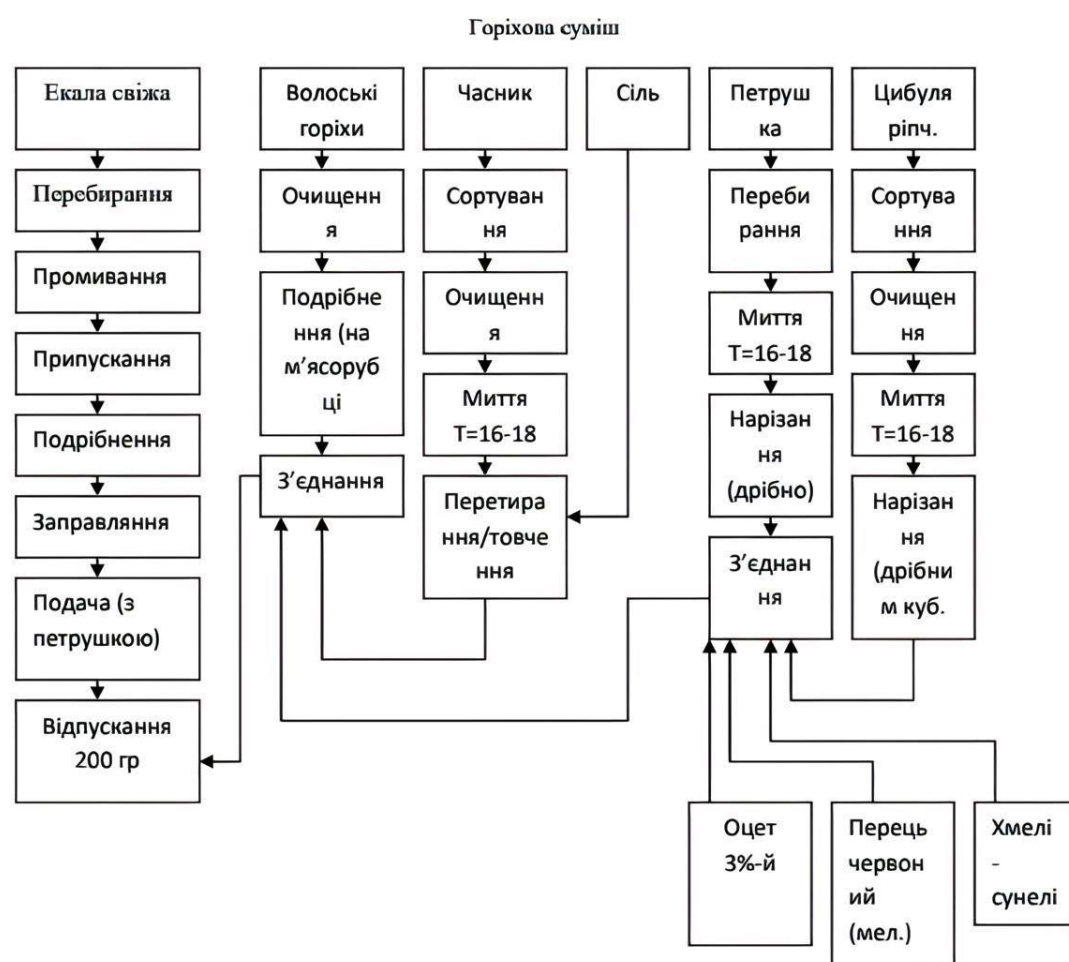


						Дипломний проект		
						"Проект грузинського ресторану у місті Кропивницький на 52 місця"		
Зм.	Кіл.	Арк.	Верс.	Листів	Дата			
Студент	Світлана А.М.					Модель підприємства		
Керівник	Кашава І.А.					Лит.	Аркуш	Аркуше
Н.контр.							1	
Консульт.						Послуги підприємства		
Зав. Каф.						ОНАХТ-2023 Каф. ТР і ОХ Група ТХ-409с		

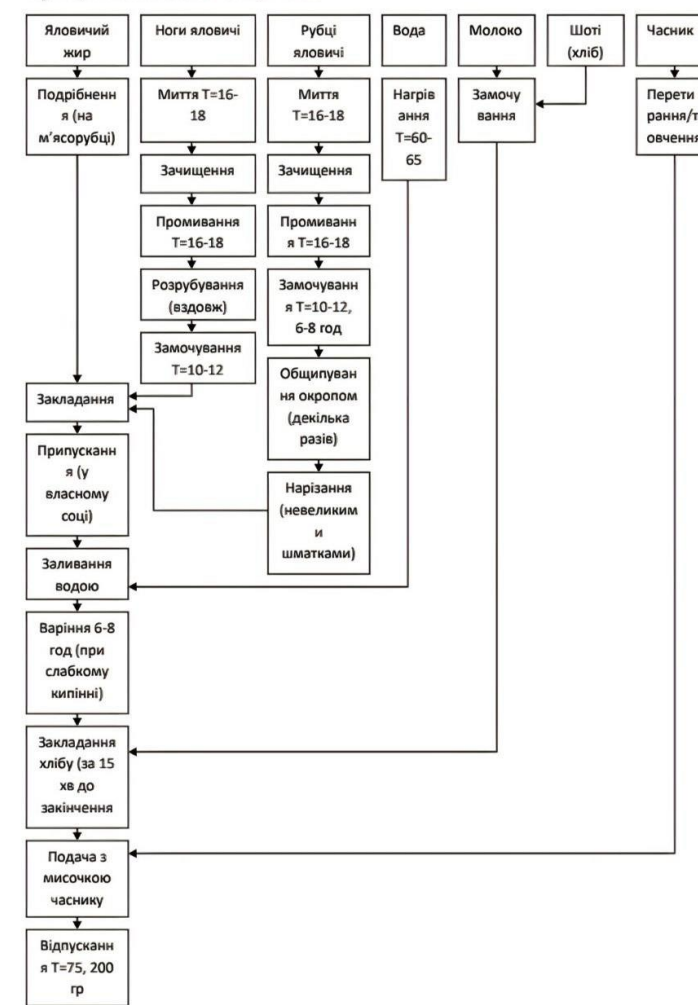
Функціональна схема «М'ясо з гранатово-фундучним соусом» Ф.с.



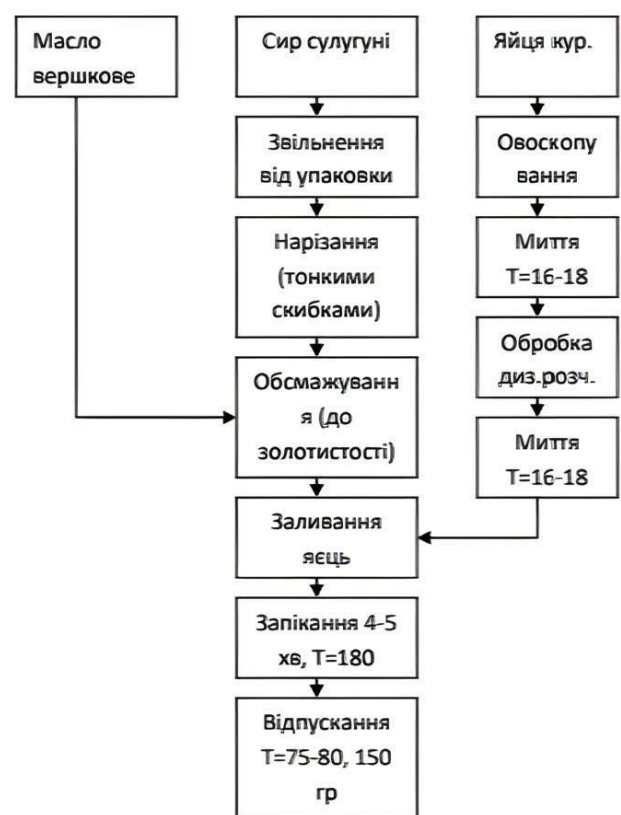
Функціональна схема «Екала з горіхами» Ф.с



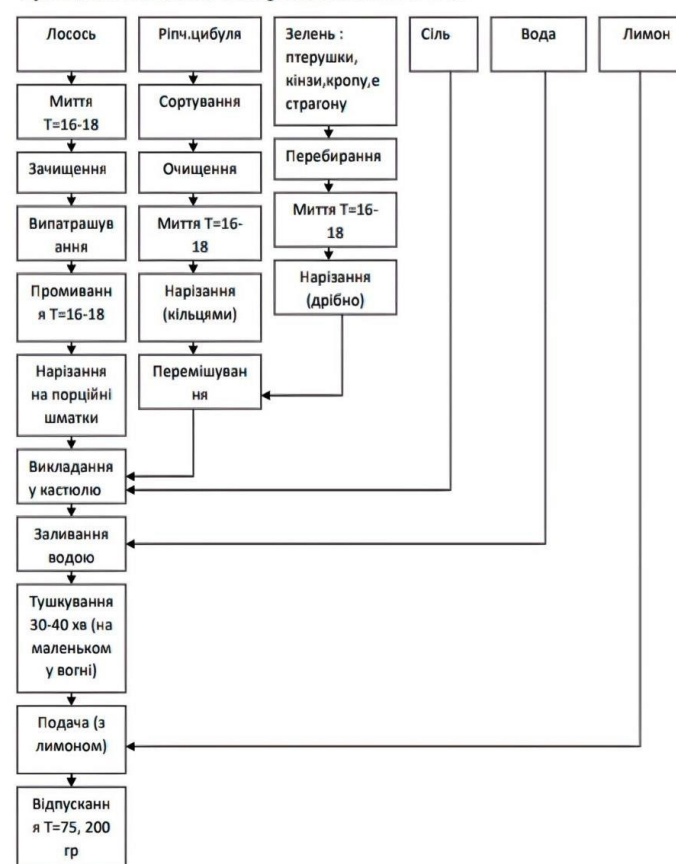
Функціональна схема «Хаші» Ф.с.



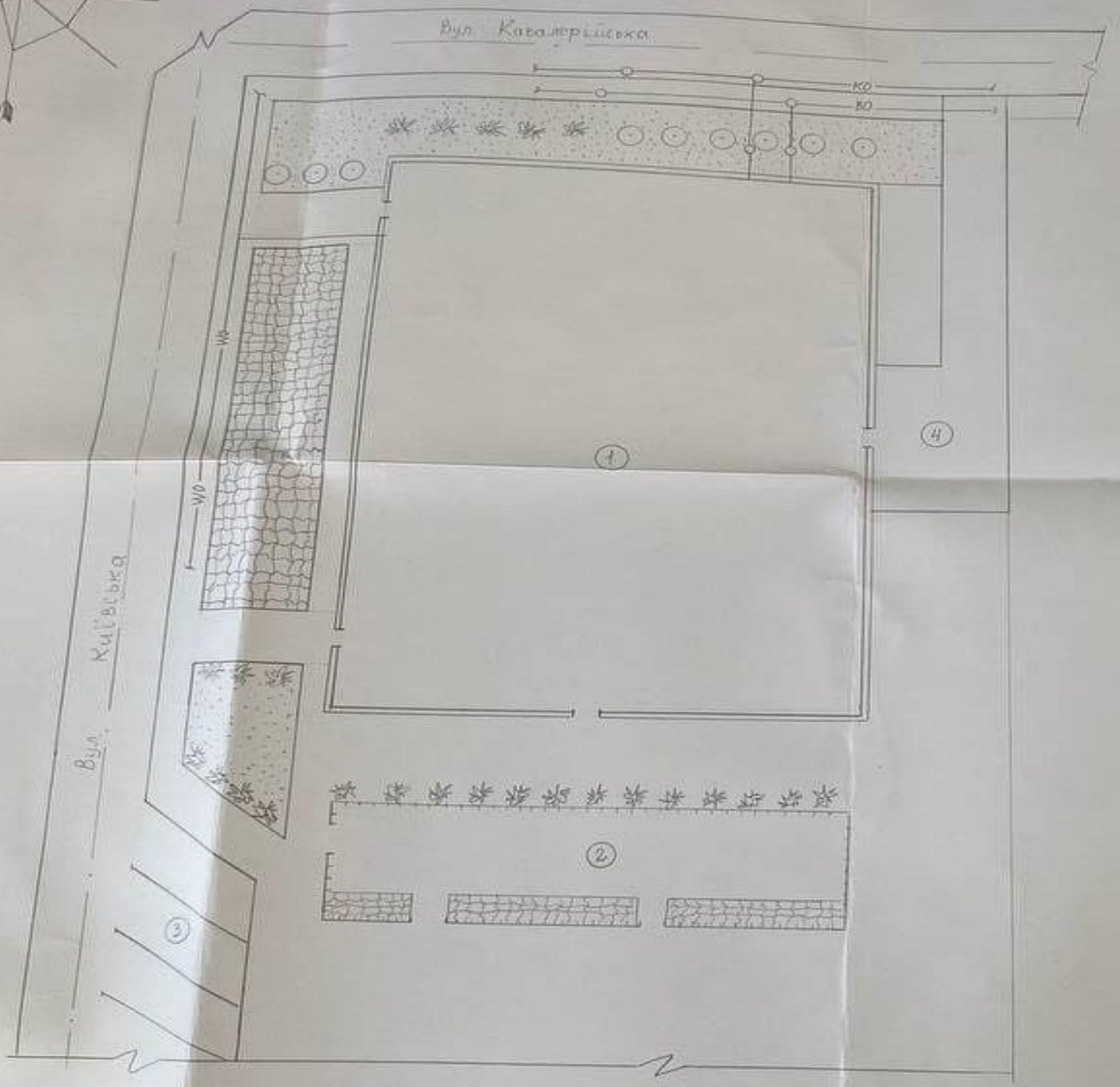
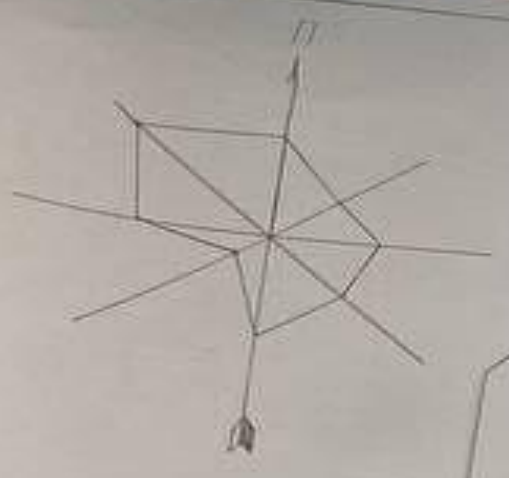
Функціональна схема «Ячня з сиром сулугуні»



Функціональна схема «Бозарта з лососини» Ф.с.



						Дипломний проект			
						"Проект грузинського ресторану у місті Кривий Ріг"			
Зм.	Кл.	Арк.	Листок	Лінійс	Дата	Модель підприємства	Літ.	Аркуш	Аркушів
Керівник								1	
Н.контр.						Послуги підприємства	ОНАХТ-2023 Каф. ТР і ОХ Група ТХ-409с		
Консульт.									
Зав. кафе									



Техніко-економічні показники

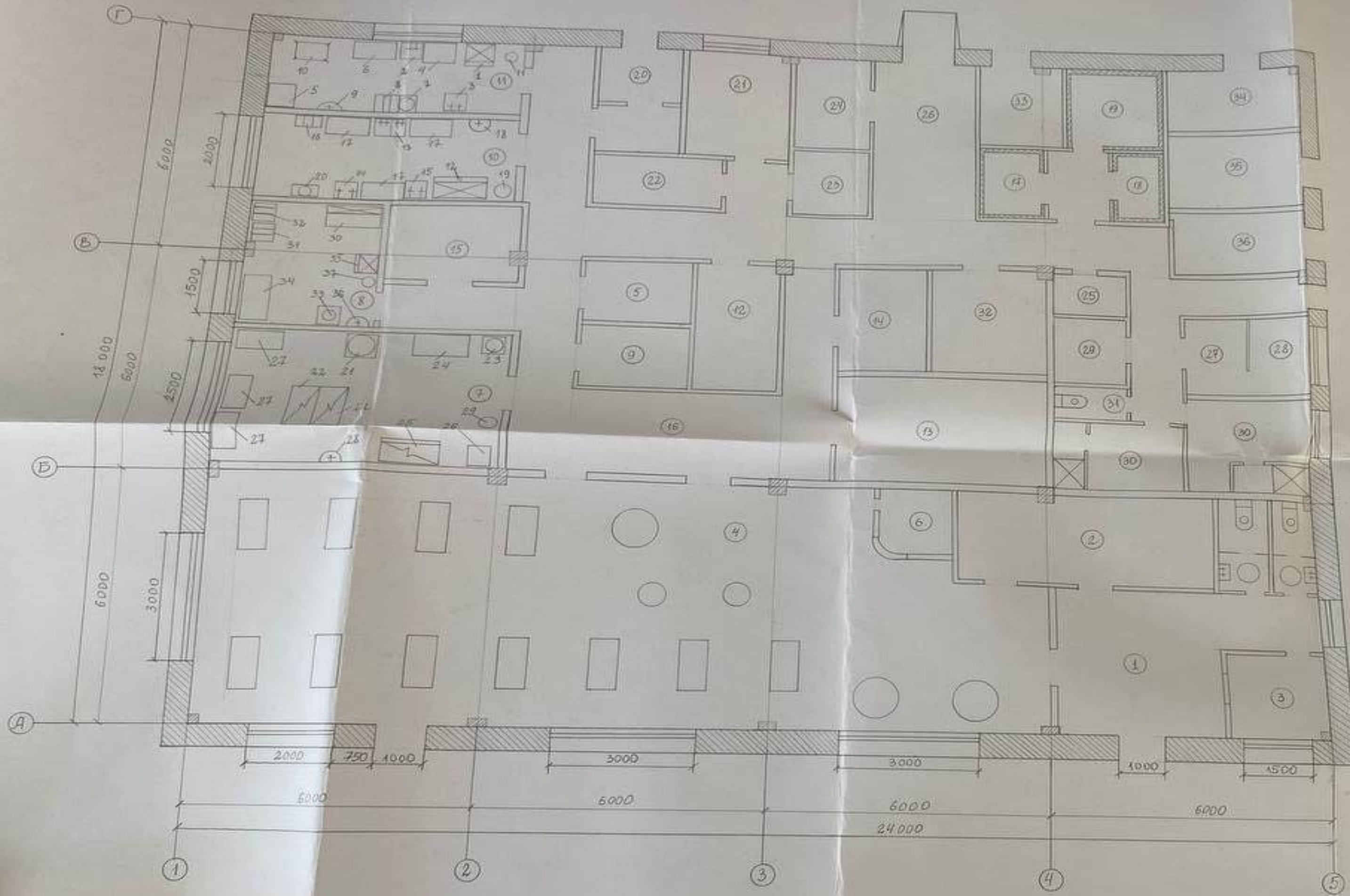
№	Найменування	Од. виміру	Кількість
1	Площа парковок	м <sup>2</sup>	1200
2	Площа забудови	м <sup>2</sup>	492
3	Площа озеленення	м <sup>2</sup>	400
4	Коефіцієнт використання території	-	0,3

Бетонна підлога і споруд

№	Найменування	Примітка
1	Рішення ґрунтового ґрунту	3-чотирьох
2	Зона відпочинку	
3	Автомобільна стоянка	
4	Господарський мадраник	

- Умовні позначення
- 30 — водопровід загального призначення
  - 40 — каналізаційна мережа
  - 40 — електромережа
  - газон
  - квітник
  - дерева листяні
  - ★ дерева хвойні

КРБ. ТРІОХ. 0.1480-05.3.1.			
Проект ресторану ґрунтового ґрунту / 2 м. Кропивницький			
Генеральний план	Етап	Лист	Листів
ресторану	4/7	1	4
М 1:100		04.09.2023	



КРБ ТР:ОХ. 0.480-08.3.1			
Проект ресторану зручницької кухні			
в м. Кривий Ріг			
Архітектор	М. М. М. М.	План ресторану	Лист 2 з 4
Масштаб	1:50	Дата	08.04.2022

