

Союз Советских
Социалистических
Республик



Государственный комитет
Совета Министров СССР
по делам изобретений
и открытий

О П И С А Н И Е 392300 ИЗОБРЕТЕНИЯ

К АВТОРСКОМУ СВИДЕТЕЛЬСТВУ

Зависимое от авт. свидетельства № —

Заявлено 12.V.1971 (№ 1658441/28-13)

с присоединением заявки № —

Приоритет —

Опубликовано 27.VII.1973. Бюллетень № 32

Дата опубликования описания 15.XII.1973

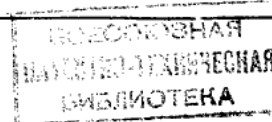
М.Кл. F 25d 23/12

УДК 621.565.946(088.8)

Авторы изобретения В. С. Мартыновский, В. И. Власов, Л. И. Власова, В. А. Большой, М. Н. Томашевич, Н. А. Антонов и П. М. Белов

Заявитель Одесский технологический институт холодильной промышленности

БАР-ХОЛОДИЛЬНИК



1

Изобретение относится к области холодильной техники.

Известен бар-холодильник, состоящий из холодильного и посудного отделений с термоэлектрической системой охлаждения, включающей блок питания термобатарей.

Предлагаемый бар-холодильник расширяет возможность его использования путем утилизации тепловой энергии.

Это достигается тем, что бар-холодильник снабжен дополнительным отделением, имеющим общую стенку с посудным, а блок питания размещен в нижней части дополнительного отделения.

На чертеже схематически изображен предлагаемый бар-холодильник.

Бар-холодильник состоит из холодильного отделения 1, посудного отделения 2, дополнительного теплового отделения 3, имеющего общую стенку с посудным, термоэлектрической системы, состоящей из термоэлектрических батарей 4 и блока их питания, расположенного в дополнительном отделении 3 и состоящего из понижающего трансформатора 5, дроссельного фильтра 6 и силовых диодов 7. Блок рассчитан на питание от сети переменного тока напряжением 127 или 220 в.

2

Термоэлектрические батареи 4, питаемые электрическим током через блок, охлаждают холодильное отделение 1, а в элементах блока при этом выделяется тепло, которое утилизируется в дополнительном отделении 3.

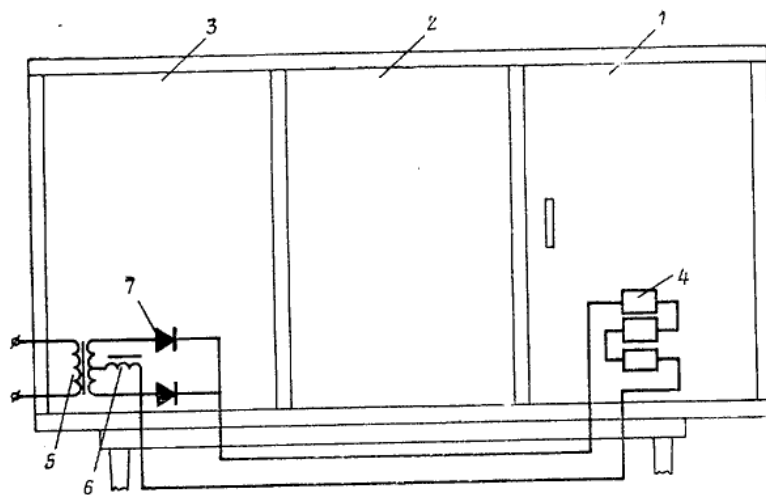
При этом в холодильном отделении устанавливается температура на 17—20°C ниже, а в дополнительном (теплом) — на 20—25°C выше температуры окружающей среды.

Время выхода бара-холодильника в режим составляет 2—3 час.

Предмет изобретения

Бар-холодильник, состоящий из холодильного и посудного отделений с термоэлектрической системой охлаждения, включающей блок питания термобатарей, отличающийся тем, что, с целью расширения возможностей его использования путем утилизации тепловой энергии, выделяемой указанной системой охлаждения, бар-холодильник снабжен дополнительным отделением, имеющим общую стенку с посудным, а блок питания размещен в нижней части дополнительного отделения.

392300



Составитель Г. Субботина
Редактор Л. Ксенофонтова Техред З. Тараненко Корректоры Е. Блюмина и Е. Михеева
Заказ 5498 Изд. № 1788 Тираж 576 Подписное
ЦНИИПИ Государственного комитета Совета Министров СССР
по делам изобретений и открытий
Москва, Ж-35, Раушская наб., д. 4/5

Загорская типография