

**УМОВНІ ПОЗНАЧЕННЯ**

- Наземні будівлі
- Навіс
- Плитка тротуарна
- Газон
- Квітник
- Листові дерева
- Водопровід
- Каналізація
- Електропостачання
- Теплопровід
- Пожежний гідрант
- Огорожа території

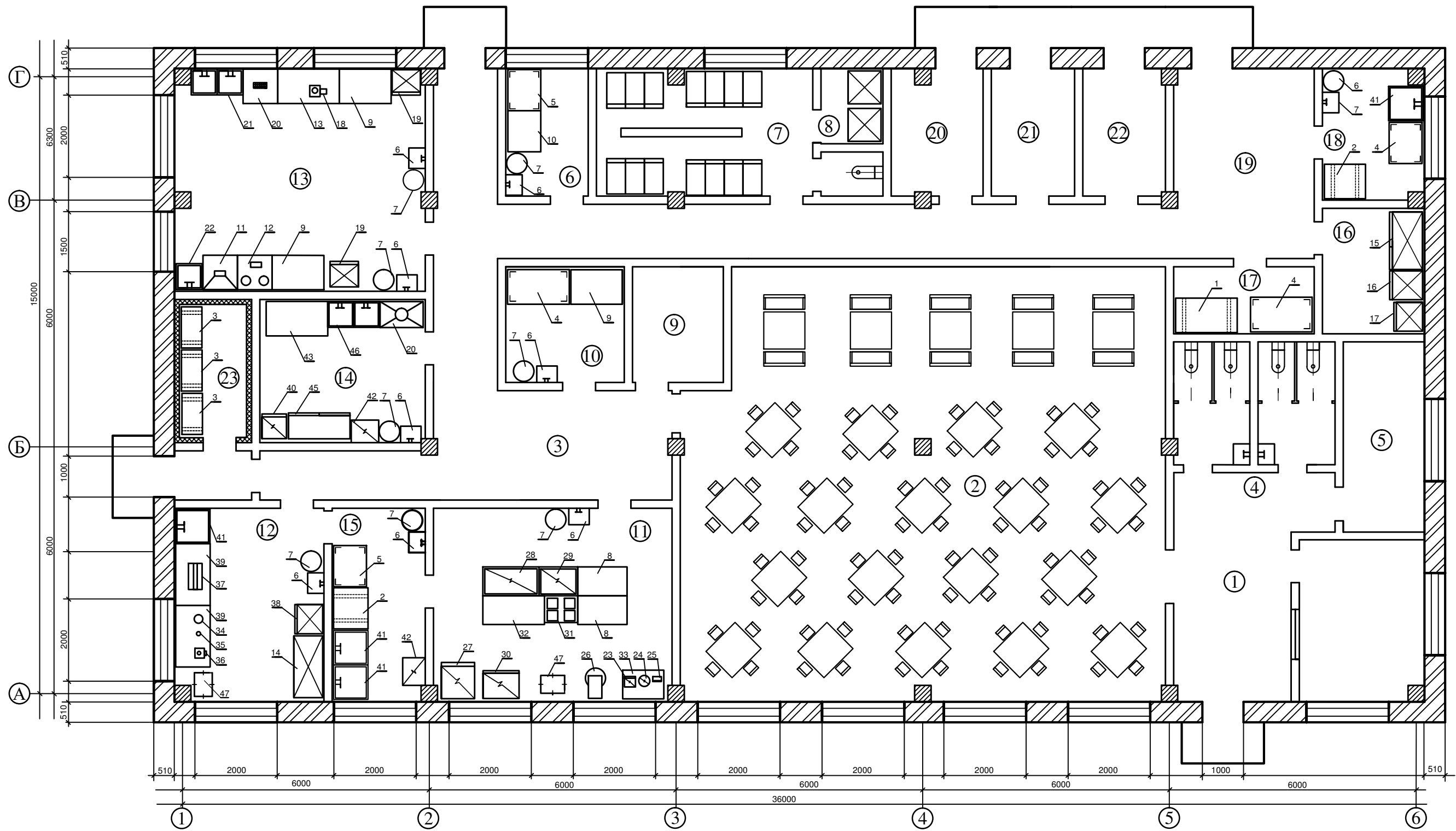
**ЕКСПЛІКАЦІЯ БУДІВЕЛЬ І СПОРУД**

№ з/п	Найменування	Прим.
1	Кафе	
2	База відпочинку	
3	Майданчик для відпочинку	
4	Сміттясбірник	
5	Господарчий майданчик	

**Техніко-економічні показники генплану**

№ з/п	Найменування	од. вим.	Кількість
1	Площа території кафе	м <sup>2</sup>	1580
2	Площа забудови	м <sup>2</sup>	620
3	Площа озеленення	м <sup>2</sup>	380
4	Щільність забудови	%	43
5	Коефіцієнт використання території	-	69

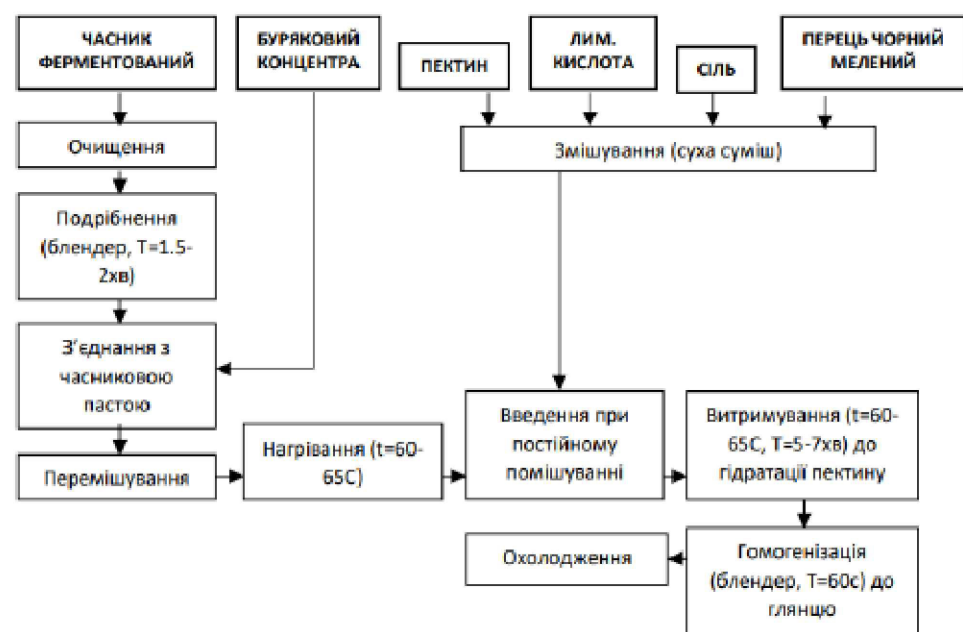
КРБ.ТРІОХ.1.463-03.1.29.					
Проект кафе-спортивного у Приморському р-ні м. Одеси					
Зм	Кіл	Арк	Редок	Підпис	Дата
Здобувач	Малюк К.В.				
Консульт	Атанасова В.В.				
Н.Контр	Атанасова В.В.				
Керівник	Атанасова В.В.				
Зав. кафедр.	Лідух Г.В.				
Моделювання закладів ресторанного господарства				Стадія	Аркуш
				1	4
Генеральний план кафе-спортивного				ОНТУ-2026	
(М 1:50)				Каф. ТРІОХ Група ТХ-43с	



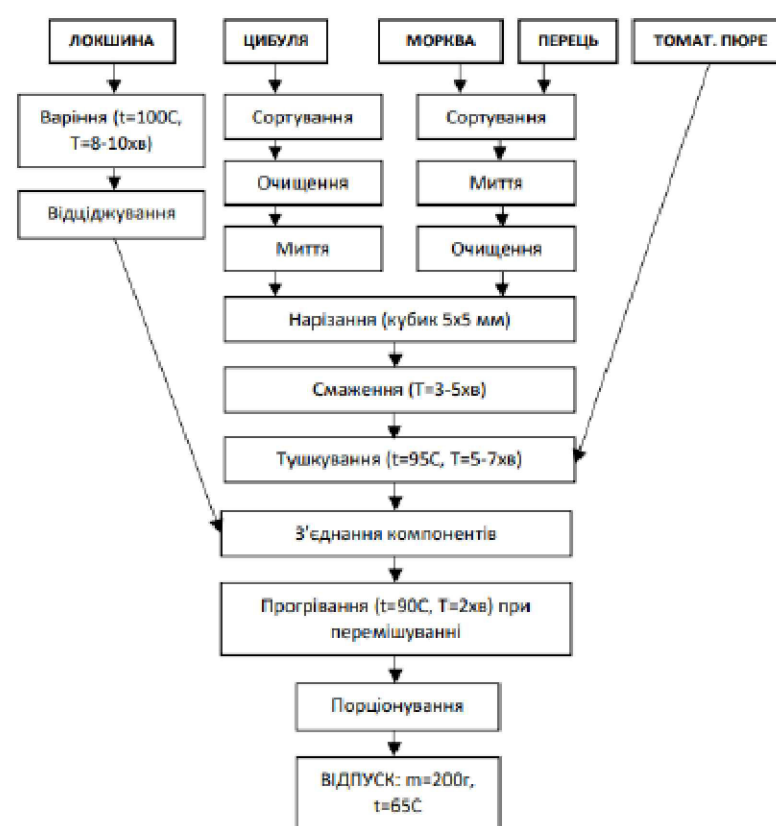
КРБ.ТРiОХ.1.463-03.1.29.					
Проект кафе-спортивного у Приморському р-ні м. Одеси					
Зм	Кіл	Арк	Різдок	Підпис	Дата
Здобувач	Малюк К.В.				
Консульт	Атанасова В.В.				
Н.Контр	Атанасова В.В.				
Керівник	Атанасова В.В.				
Зав. кафедр.	Лігуч Г.В.				
Моделювання закладів ресторанного господарства				Сталія	Аркуш
План кафе-спортивного (М 1:50)				2	4
				ОНТУ-2026 Каф. ТРiОХ Група ТХ-43с	



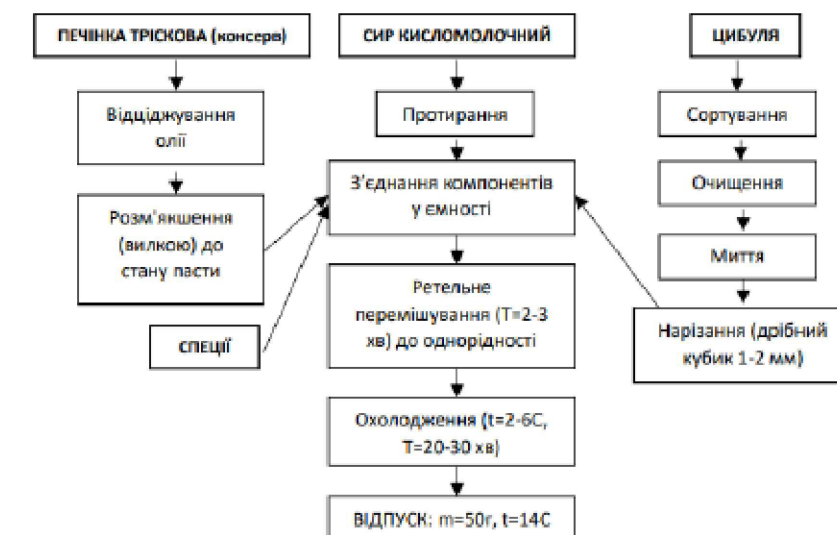
### Інноваційний соус на основі чорного часнику та бурякового концентрату



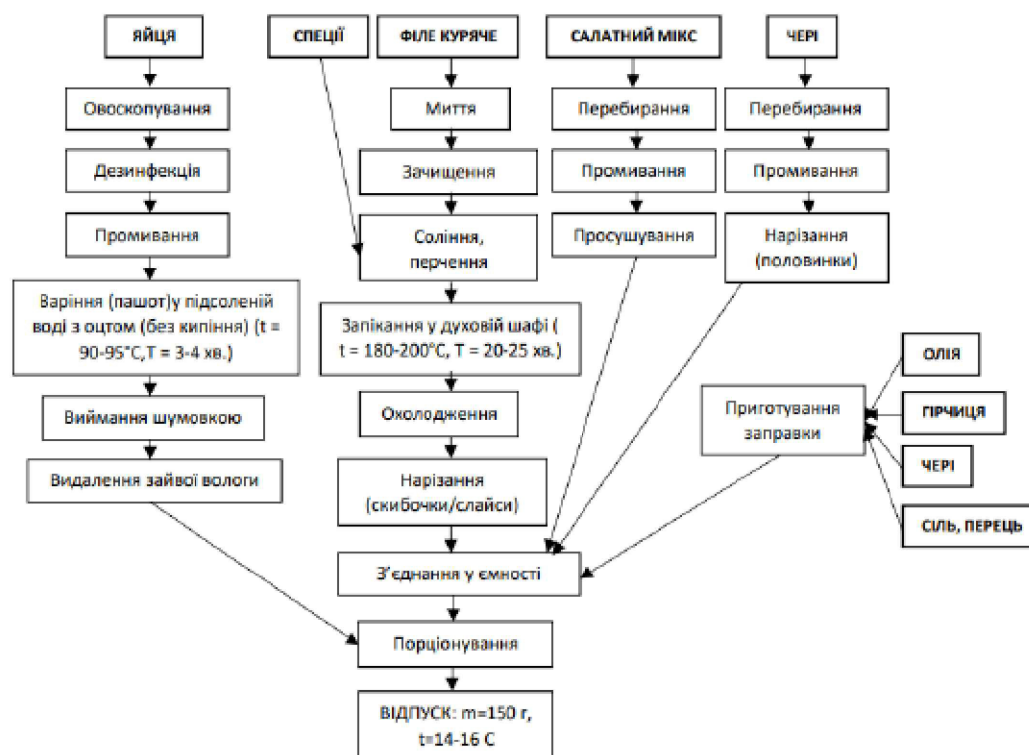
### Локшина з твердих сортів пшениці з овочевим рагу та соусом



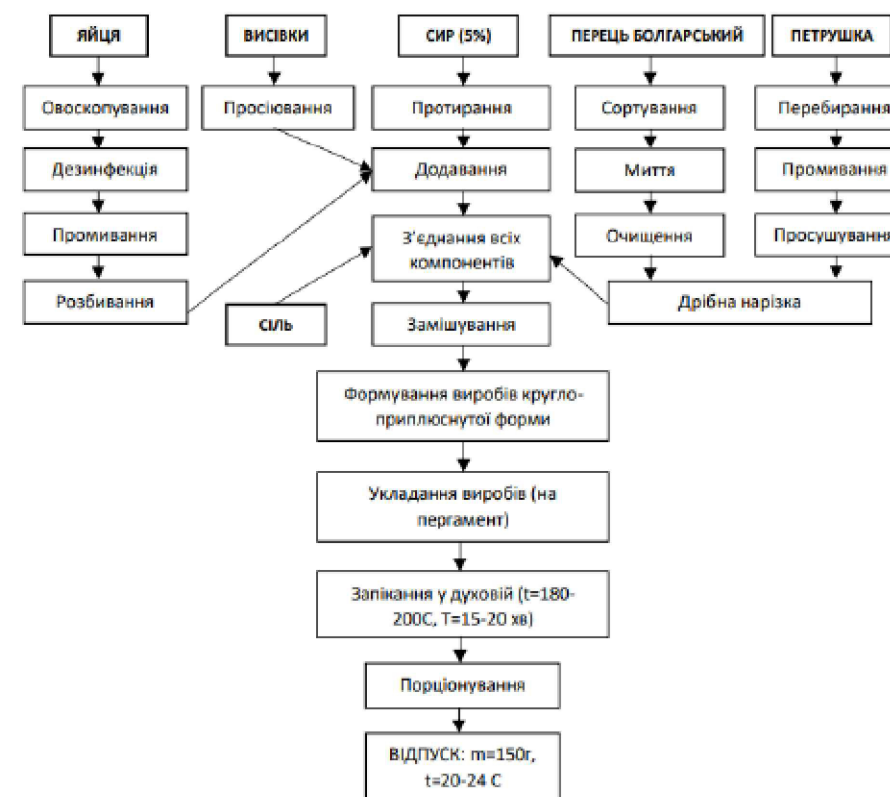
### Закуска з тріскової печінки та сиром



### Салат із запеченою куркою та яйцем пашот



### Сирники запечені з додаванням висівок (сир 5%)



						КРБ.ТрІОХ.1.463-03.1.29.		
						Проект кафе-спортивного у Приморському р-ні м. Одеси		
Зм	Кіл	Арк	Редок	Підпис	Дата	Функціональні схеми		
Здобувач	Малює	К.В.				Станд	Аркус	Аркусів
Консульт	Атласова	В.В.					4	4
Н.Контр	Атласова	В.В.				Функціональні схеми		
Керівник	Атласова	В.В.				ОНТУ-2026		
Зав.	Дідух	Г.В.				Каф. ТрІОХ		
Кафедр.	Дідух	Г.В.				Група ТХ-43с		

Приготування інноваційного соусу на основі чорного часнику та бурякового концентрату; Локшина з твердих сортів пшениці з овочевим рагу та соусом; Закуска з тріскової печінки та сиром; Салат із запеченою куркою та яйцем пашот; Сирники запечені з додаванням висівок (5% сир).